

# Cubierta de gabinete con bisagra de liberación rápida tipo 4X, 20.19 x 20.25 x 6.00, de fibra de vidrio, gris

## NÚMERO DE CATÁLOGO

### A20H2006GQRLP



Hay disponible una gama completa de opciones de modificación para gabinetes de fibra de vidrio de montaje en pared, incluyendo profundidades variables para acomodar controles más grandes. Estos gabinetes cuentan con pestillo de poliéster para candado, o manija PowerGlide exclusiva de HOFFMAN con pestillo de 3 puntos, para facilitar el acceso con mayor seguridad.

## ESTÁNDARES DEL SECTOR

Certificado UL 508A; Tipo 3, 3R, 4, 4X, 12, 13; Archivo N.º E61997

cUL Listed per CSA C22.2 No 94; Type 3, 3R, 4, 4X, 12, 13; File No. E61997

Enclosure flammability evaluated per UL 508A

NEMA/EEMAC Tipo 3, 3R, 4, 4X, 12, 13

IEC 60529, IP66

Meets NEMA Type 3RX requirements

## CARACTERÍSTICAS

El material reforzado con fibra de vidrio tiene excelentes cualidades de resistencia química, a la temperatura y exhibe propiedades físicas excepcionales

Las costuras están selladas; sin agujeros ni troquelados

La junta garantiza un sellado hermético al agua y al polvo

El material de fibra de vidrio se perfora, taladra, lima o asierra fácilmente

Portadocumentos termoplástico de alto impacto

Pernos de collarín de acero revestido de cobre para montaje de paneles opcionales y los kits del bloque de terminales

Type 316L stainless steel padlocking PowerGlide Handle on 3-point latch versions assures security and a water-tight seal while still allowing convenient access

Quick-release latch versions feature fiberglass-reinforced polyester latches with integral Type 316L stainless steel padlocking hasp

## ATRIBUTOS DEL PRODUCTO

---

Número de artículo: 22620

Altura (H): 513mm

Anchura (W): 514mm

Fondo (D): 152mm

Material: Fibra de vidrio

Acabado: Suave mate

Color: Gris

Espesor (T): 3.6mm

Cantidad de cierres: 4

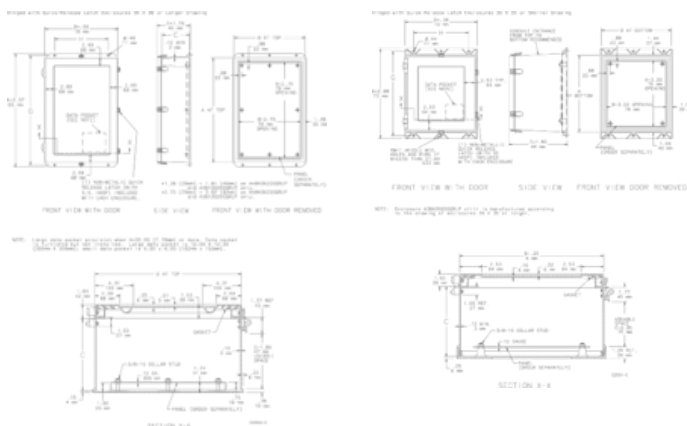
## DETALLES ADICIONALES DEL PRODUCTO

---

Los paneles de montaje se compran por separado. Paneles opcionales de acero inoxidable, compuestos y aluminio disponibles para la mayoría de los tamaños. Ver accesorios generales

## DIAGRAMAS

---



## ADVERTENCIA

---

Los productos nVent deben instalarse y usarse solo como se indica en las hojas de instrucciones y materiales de capacitación del producto nVent. Instruction sheets are available at [www.nvent.com](http://www.nvent.com) and from your nVent customer service representative. La instalación incorrecta, el mal uso, la aplicación incorrecta u otras fallas en el seguimiento completo de las instrucciones y advertencias de nVent pueden causar el mal funcionamiento del producto, daños a la propiedad, lesiones corporales graves y la muerte y/o anular la garantía.



Nuestro gran portafolio de marcas:

**CADDY   ERICO   HOFFMAN   ILSCO   SCHROFF   TRACHTE**

©2025 nVent. Todas las marcas y logotipos de nVent son propiedad de nVent Services GmbH o sus filiales, o se utilizan bajo su licencia. El resto de las marcas comerciales son propiedad de sus respectivos propietarios. nVent se reserva el derecho a cambiar las especificaciones sin previo aviso.

Este documento lo ha generado el sistema.