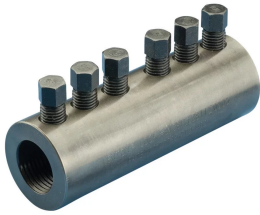


nVent LENTON Lock B-Series Shear Bolt Coupler, Coated



Coated reinforcing bar is used in place of plain reinforcing bars to protect against corrosion. Typical applications include bridges, parking structures, pavement, marine structures and repair work. nVent LENTON couplers and mechanical anchors are available in multiple coatings to meet specific job requirements.

CARACTERÍSTICAS

Requires no special bar end preparation such as sawing

Installs quickly and easily using simple, off-the-shelf hand tools

Bolt heads shear off when bolt torque is achieved, providing for simple visual inspection

Designed to work as a one-step transition/reducer

Rebar centering pin can be removed to allow the coupler to fully pass onto the reinforcing bar for applications such as closure pours

ESPECIFICACIONES

Estándar de acabado: ASTM® B695 Clase 50 con sello de cromato trivalente claro

Acabado: Mecánico galvanizado

Material: Acero

Table 1/2

| Número de catálogo | Tamaño de las barras de armado, métrico | Tamaño de las barras de armado, EE. UU. | Tamaño de armadura, Canadá | Diámetro 1 (Ø1) | Diámetro 2 (Ø2) | Longitud (L) |
|--------------------|---|---|----------------------------|-----------------|-----------------|--------------|
| LL12B1MG | 12 mm | #4 | 10M | 29 mm | 15 mm | 127mm |
| LL16B1MG | 14 mm, 16 mm | #5 | 15M | 35 mm | 19 mm | 159mm |

| Número de catálogo | Tamaño de las barras de armado, métrico | Tamaño de las barras de armado, EE. UU. | Tamaño de armadura, Canadá | Diámetro 1(Ø1) | Diámetro 2(Ø2) | Longitud (L) |
|--------------------|---|---|----------------------------|----------------|----------------|--------------|
| LL20B1MG | 18 mm, 20 mm | #6 | 20M | 44 mm | 24 mm | 191mm |
| LL22B1MG | 22 mm | #7 | | 48 mm | 28 mm | 222mm |
| LL25B1MG | 25 mm | #8 | 25M | 54 mm | 30 mm | 254mm |
| LL28B1MG | 28 mm, 30 mm | #9 | 30M | 60 mm | 34 mm | 287mm |
| LL32B1MG | 32 mm | #10 | | 65 mm | 38 mm | 323mm |

Table 2/2

| Número de catálogo | Ancho de la toma de corriente (SW) | Número de pernos | Número de pernos redondos | Par de apriete (TQ) | Peso por unidad |
|--------------------|------------------------------------|------------------|---------------------------|---------------------|-----------------|
| LL12B1MG | 13mm | 6 | 2 | 110 N·m | 0.57 kg |
| LL16B1MG | 13mm | 6 | 2 | 110 N·m | 0.92 kg |
| LL20B1MG | 13mm | 8 | 2 | 110 N·m | 1.68 kg |
| LL22B1MG | 16mm | 8 | 2 | | 2.28 kg |
| LL25B1MG | 16mm | 8 | 2 | 340 N·m | 3.37 kg |
| LL28B1MG | 16mm | 10 | 2 | 340 N·m | 4.56 kg |
| LL32B1MG | 21mm | 8 | 2 | 680 N·m | 5.92 kg |

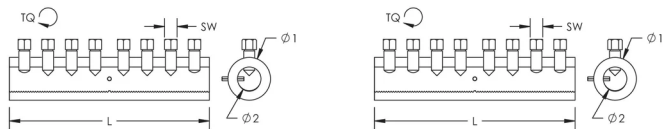
DETALLES ADICIONALES DEL PRODUCTO

Bolt length may vary after the bolt heads are sheared off. Bolt heads are not required to be removed as long as the appropriate bolt torque is achieved.

When using an impact wrench, size the wrench for 2x the bolt torque. If using an air impact wrench, check the air pressure, torque rating and air flow requirements before starting installations.

Refer to complete installation instructions provided with the product or available at nVent.com/LENTON prior to commencing installation.

DIAGRAMAS



ADVERTENCIA

Los productos nVent deben instalarse y usarse solo como se indica en las hojas de instrucciones y materiales de capacitación del producto nVent. Instruction sheets are available at www.nvent.com and from your nVent customer service representative. La instalación incorrecta, el mal uso, la aplicación incorrecta u otras fallas en el seguimiento completo de las instrucciones y advertencias de nVent pueden causar el mal funcionamiento del producto, daños a la propiedad, lesiones corporales graves y la muerte y/o anular la garantía.

Norteamérica

+1.800.753.9221

Opción 1: Atención al cliente

Opción 2: Soporte técnico

Europa

Países Bajos:

+31 800-0200135

Francia:

+33 800 901 793

Europa

Alemania:

800 1890272

Otros países:

+31 13 5835404

Asia-Pacífico

Shanghái:

+86 21 2412 1618/19

Sídney:

+61 2 9751 8500



Nuestro gran portafolio de marcas:

CADDY

ERICO

HOFFMAN

ILSCO

SCHROFF

TRACHTE

©2025 nVent. Todas las marcas y logotipos de nVent son propiedad de nVent Services GmbH o sus filiales, o se utilizan bajo su licencia. El resto de las marcas comerciales son propiedad de sus respectivos propietarios. nVent se reserva el derecho a cambiar las especificaciones sin previo aviso.

Este documento lo ha generado el sistema.