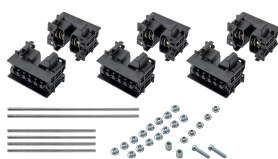


nVent ERIFLEX Flexbus Kit para 3 Polos en Borde

Data Solutions



CERTIFICACIONES



CARACTERÍSTICAS

Clip ajustable que se adapta a conductores de diferente espesor (posiciones de abierto/cerrado)

Elevada resistencia mecánica y nivel de cortocircuito ensayado según norma IEC 61914 hasta 67kA rms - 147kA Pico

Distancia ajustable entre conductores (distancia de 12,5 mm)

Instalación lado con lado o arriba

Para uso en configuración de 3P

Opción de montaje en techo o pared

Opciones de montaje para diferentes tipos de bandeja de cables

Opciones de montaje en posiciones horizontal o vertical

ESPECIFICACIONES

Tensión de aislamiento: 1000; 1500

Rigidez dieléctrica, UL: 1500; 1500

Rigidez dieléctrica, IEC 61439.1:	3500 VAC @ 1 min
Temperatura de funcionamiento:	-40 to 130°C
Acabado:	Electro galvanizado
Material:	Poliamida reforzada con fibra de vidrio; Acero
De conformidad con:	IEC® 60695-2-11 (Prueba de alambre de resplandor 960 °C); IEC® 61439,1; IEC® 61914
Clasificación libre de halógenos:	IEC® 60754-1
Clasificación de baja emisión de humos:	ISO 5659-2
Grado de inflamabilidad:	UL® 94V-0

Table 1/1

Número de catálogo	Número de artículo	A	Fondo (D)	Altura (H)	Tamaño del conductor	Peso por unidad
FLEXSUPEDG50 T	508101	87.5mm	78.5mm	123.5mm	220 mm², 360 mm², 545 mm², 640 mm²	1.24kg
FLEXSUPEDG10 OT	508103	100mm	78.5mm	175.5mm	960 mm², 1280 mm², 1810 mm²	1.52kg

Norma de instalación: COMO 3008; BS 7671; CEI 64-8; NOTA SOBRE LA ESTRATEGIA DEL PAÍS; DIN VDE 0100; HD 384; IEC® 60364; NBR 5410; NEN 1010; NFC 15-100; NIBT-NIN; NP (2002); ÖNORM; REBT; RGIE-AREI

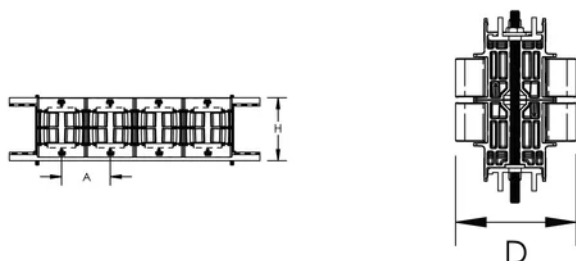
DETALLES ADICIONALES DEL PRODUCTO

El kit de soporte y el perfil de aluminio se venden por separado.

Cuando se usa una bandeja de cables, se recomienda instalar un Soporte Flexbus en cada extremo, con el fin de proteger el Conductor Flexbus contra potenciales rebabas o cantos afilados de la bandeja de cables

Para una fácil instalación de los Conductores Flexbus en bandejas de cables, se recomienda el uso de un sistema de suspensión para un acceso fácil y directo durante la instalación

DIAGRAMAS



ADVERTENCIA

Los productos nVent deben instalarse y usarse solo como se indica en las hojas de instrucciones y materiales de capacitación del producto nVent. Instruction sheets are available at www.nvent.com and from your nVent customer service representative. La instalación incorrecta, el mal uso, la aplicación incorrecta u otras fallas en el seguimiento completo de las instrucciones y advertencias de nVent pueden causar el mal funcionamiento del producto, daños a la propiedad, lesiones corporales graves y la muerte y/o anular la garantía.



Nuestra poderosa cartera de marcas:

CADDY ERICO HOFFMAN ILSCO SCHROFF TRACHTE