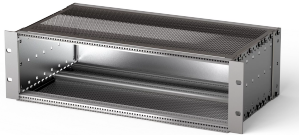


# EuropacPRO 19" Subrack Kit para Backplane, blindado, CompactPCI

EMC subrack blindado para montaje en placa trasera, para aplicación CPCI.



## CERTIFICACIONES



## CARACTERÍSTICAS

Subrack con panel lateral tipo F ("flexible") para unidades enchufables CompactPCI con altas fuerzas de inserción y extracción

Construcción de aluminio

Riel horizontal trasero para montaje en plano trasero con tira de aislamiento

Dimensiones internas y externas de acuerdo con: IEC 60297-3-100, -101, -102, -103, -104, IEEE 1101.1, IEEE 1101.10/11

Modificaciones como recortes, diferentes acabados o dimensiones disponibles

EMC de aproximadamente 40 dB a 1 GHz, 30 dB a 2 GHz, suponiendo que el frente esté cubierto con paneles frontales blindados, probando de acuerdo con VG 95373 Parte 15

Se suministra como paquete plano que ahorra espacio

IP 20, de acuerdo con IEC 60529

Tipo de riel horizontal "Heavy"

## ESPECIFICACIONES

<b>Material:</b>	Aluminio
<b>Acabado:</b>	Anodizado; Pasivado

**Tipo de producto:** Subrack/chasis

**Apantallamiento EMC:** Sí

Table 1/3

Número de catálogo	Altura del rack	Fondo (D)	E/S posterior	Cantidad del paquete	Para montaje	Profundidad de la placa
24563-152	3U	235mm		1	Plano trasero	160mm
24563-457	6U	275mm	Sí	1	Plano trasero	80mm, 160mm
24563-452	6U	235mm		1	Plano trasero	160mm
24563-157	3U	275mm	Sí	1	Plano trasero	80mm, 160mm

Table 2/3

Número de catálogo	Tipo de junta EMC	Mango incluido	Montaje	De conformidad con	Ancho del rack	Carga estática
24563-152	Textil	No	Rack	IEC 60297-3-103, IEEE 1101,10	84HP	11kg
24563-457	Textil	No	Rack	IEC 60297-3-103, IEEE 1101,10, IEEE 1101,11	84HP	11kg
24563-452	Textil	No	Rack	IEC 60297-3-103, IEEE 1101,10	84HP	11kg
24563-157	Textil	No	Rack	IEC 60297-3-103, IEEE 1101,10, IEEE 1101,11	84HP	11kg

Table 3/3

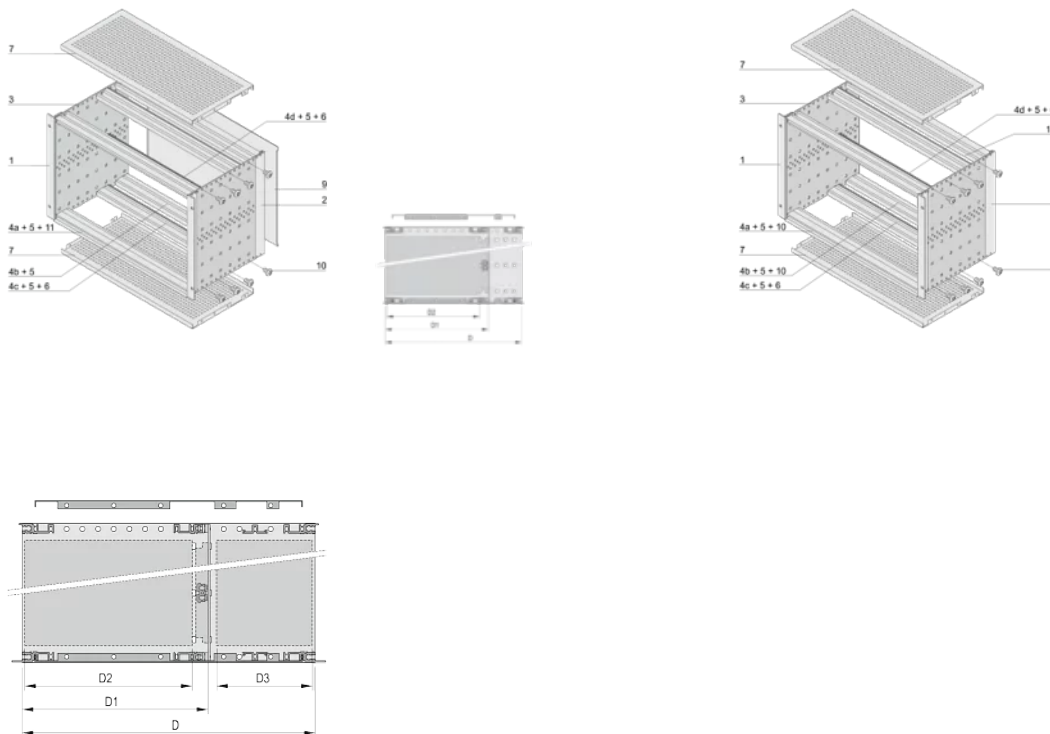
Número de catálogo	Envío rápido
24563-152	No
24563-457	No
24563-452	No

Número de catálogo	Envío rápido
24563-157	No

## DETALLES ADICIONALES DEL PRODUCTO

Configuración individual: Amplia gama de variantes en altura, ancho y profundidad; guías para una amplia variedad de aplicaciones; opciones de interiores; accesorios y material de montaje.

## DIAGRAMAS



## ADVERTENCIA

Los productos nVent deben instalarse y usarse solo como se indica en las hojas de instrucciones y materiales de capacitación del producto nVent. Instruction sheets are available at [www.nvent.com](http://www.nvent.com) and from your nVent customer service representative. La instalación incorrecta, el mal uso, la aplicación incorrecta u otras fallas en el seguimiento completo de las instrucciones y advertencias de nVent pueden causar el mal funcionamiento del producto, daños a la propiedad, lesiones corporales graves y la muerte y/o anular la garantía.

### North America

All locations

+1.763.422.2661

Chat with us:

[nvent.com/schroff](https://nvent.com/schroff)

### Europe

Straubenhardt, Germany

+49.7082.794.0

Betschdorf, France

+33.3.88.90.64.90

Warsaw, Poland

+48.22.209.98.35

Assago, Italy

+39.02.932.7141

Chat with us:

[nvent.com/schroff](https://nvent.com/schroff)

### Asia

Shanghai, China

+86.21.2412.6943

Qingdao, China

+86.532.8771.6101

Singapore

+65.6768.5800

Shin-Yokohama, Japan

+81.45.476.0271

Chat with us:

[nvent.com/schroff](https://nvent.com/schroff)

### Middle East & India

Dubai, United Arab

Emirates

+971.4.378.1700

Bangalore, India

+91.80.6715.2001

Istanbul, Turkey

+90.216.250.7374

Chat with us:

[nvent.com/schroff](https://nvent.com/schroff)



Nuestro gran portafolio de marcas:

**CADDY**

**ERICO**

**HOFFMAN**

**ILSCO**

**SCHROFF**

**TRACHTE**