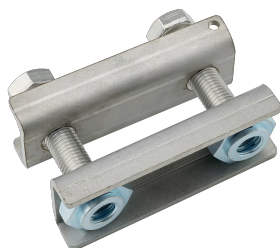


nVent ERIFLEX Flexbus Abrazadera HCBC

Data Solutions



CERTIFICACIONES



CARACTERÍSTICAS

El diseño rígido garantiza una presión contacto homogénea

Se instala fácil y rápidamente

Ideal para modificaciones en campo

Hecho con acero inoxidable no magnético para conexiones de gran intensidad que previenen la formación de campos magnéticos

Contiene una tuerca crimpada de autobloqueo que resiste vibraciones y facilita la instalación

No se necesitan taladrar el Conductor Flexbus para fijarlo en el terminal del transformador/entrada de alimentación

Incluye punto de conexión para detectar tensión

Cumple con RoHS

ESPECIFICACIONES

Material: Acero inoxidable 304 (EN 1,4301)

Table 1/2

Número de catálogo	Número de artículo	A	B	C	D	Espesor (T)
FLEXCLAMP63	508190	63mm	123mm	20mm	43mm	4mm
FLEXCLAMP80	508191	80mm	140mm	20mm	43mm	4mm
FLEXCLAMP160	508194	160mm	220mm	20mm	43mm	4mm
FLEXCLAMP100	508192	100mm	160mm	20mm	43mm	4mm
FLEXCLAMP120	508193	120mm	180mm	20mm	43mm	4mm

Table 2/2

Número de catálogo	Número de artículo	Tamaño de taladro (HS)	Par de apriete (TQ)	Peso por unidad	Ancho del conductor
FLEXCLAMP63	508190	5.5mm	100N·m	0.53kg	30 – 63mm
FLEXCLAMP80	508191	5.5mm	100N·m	0.84kg	70 – 80mm
FLEXCLAMP160	508194	5.5mm	100N·m	1.32kg	130 – 160mm
FLEXCLAMP100	508192	5.5mm	100N·m	0.92kg	90 – 100mm
FLEXCLAMP120	508193	5.5mm	100N·m	1kg	110 – 120mm

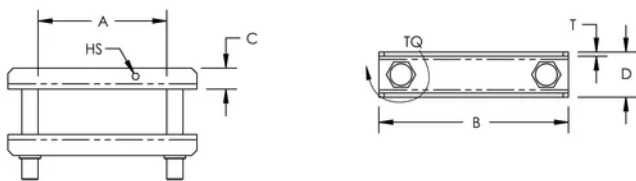
DETALLES ADICIONALES DEL PRODUCTO

Es obligatorio el uso de la Abrazadera HCBC asociada con la Placa HCBC para una conexión correcta del Conductor Flexbus

La distancia mínima es de 14mm de acuerdo a la norma IEC 61439-1 con grado 3 de contaminación del aire. Si esta distancia no puede ser respetada, se añadirá material aislante entre la cubierta metálica de baja tensión y la abrazadera HCBC. Otra solución es el uso de la Caja IP2x de Flexbus.

Si los Conductores Flexbus tienen una entrada horizontal, se deberá añadir un extensor entre el terminal de la entrada de alimentación y la placa HCBC

DIAGRAMAS



ADVERTENCIA

Los productos nVent deben instalarse y usarse solo como se indica en las hojas de instrucciones y materiales de capacitación del producto nVent. Instruction sheets are available at www.nvent.com and from your nVent customer service representative. La instalación incorrecta, el mal uso, la aplicación incorrecta u otras fallas en el seguimiento completo de las instrucciones y advertencias de nVent pueden causar el mal funcionamiento del producto, daños a la propiedad, lesiones corporales graves y la muerte y/o anular la garantía.



Nuestra poderosa cartera de marcas:

CADDY ERICO HOFFMAN ILSCO SCHROFF TRACHTE