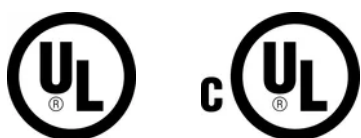


nVent CADDY Speed Link SLS con Anclaje Expansivo



CERTIFICACIONES



CARACTERÍSTICAS

El sistema completo incluye cable, dispositivo de bloqueo y anclaje de cuña de Powers Fasteners, Inc.

Se sujeta fácil y rápidamente a concreto agrietado o sin grietas

Se instala en perfiles de canal strut sin tener que insertar los dedos o herramientas en el canal

Sin necesidad de herramientas, el dispositivo de bloqueo se asegura en su posición con la tuerca de apriete manual

No se necesitan herramientas especiales

La Aprobación ETA-13/0355 está disponible para los anclajes de expansión de Powers Fasteners Inc.

ESPECIFICACIONES

Diámetro del cable de acero:	2 mm
Factor de seguridad de carga estática:	5:01
Acabado:	Electro galvanizado
Material:	Acero; Polipropileno; Aleación de zinc
De conformidad con:	SMACNA HVAC-DCS

Table 1/2

Número de catálogo	Número de artículo	Longitud del cable de acero	Longitud (L)	Diámetro de broca	Profundidad de taladro	Profundidad de incrustación
SLS2L5WA6	196760	5m	63.5mm	6mm	60mm	55 mm Min
SLS2L3WA6	196759	3m	63.5mm	6mm	60mm	55 mm Min

Table 2/2

Número de catálogo	Número de artículo	Carga estática
SLS2L5WA6	196760	270N
SLS2L3WA6	196759	270N

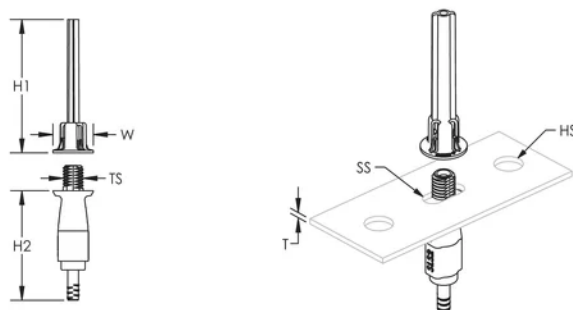
Tamaño de taladro (HS):	8 - 10 mm
Tamaño de ranura (SS):	8 x 6.5 mm - 8 x 10 mm
Anchura (W):	16 mm
Altura 2 (H2):	43.5mm
Altura 1 (H1):	53mm
Espesor (T):	4 mm Max
Tamaño de rosca (TS):	M8

DETALLES ADICIONALES DEL PRODUCTO

El dispositivo de bloqueo de 2mm es compatible con Canales C del Tipo E0 y E0L.

La carga total por cable en un arreglo de trapecios multinivel no debe exceder la carga estática indicada.

DIAGRAMAS



ADVERTENCIA

Los productos nVent deben instalarse y usarse solo como se indica en las hojas de instrucciones y materiales de capacitación del producto nVent. Instruction sheets are available at www.nvent.com and from your nVent customer service representative. La instalación incorrecta, el mal uso, la aplicación incorrecta u otras fallas en el seguimiento completo de las

instrucciones y advertencias de nVent pueden causar el mal funcionamiento del producto, daños a la propiedad, lesiones corporales graves y la muerte y/o anular la garantía.

Norteamérica

+1.800.753.9221
Opción 1: Atención al cliente
Opción 2: Soporte técnico

Europa

Países Bajos:
+31 800-0200135
Francia:
+33 800 901 793

Europa

Alemania:
800 1890272
Otros países:
+31 13 5835404

Asia-Pacífico

Shanghái:
+86 21 2412 1618/19
Sídney:
+61 2 9751 8500



Nuestra poderosa cartera de marcas:

CADDY ERICO HOFFMAN ILSCO SCHROFF TRachte

