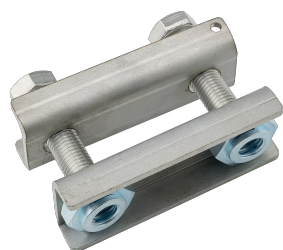


nVent ERIFLEX Flexbus Abrazadera HCBC



CERTIFICACIONES



CARACTERÍSTICAS

El diseño rígido garantiza una presión contacto homogénea

Se instala fácil y rápidamente

Ideal para modificaciones en campo

Hecho con acero inoxidable no magnético para conexiones de gran intensidad que previenen la formación de campos magnéticos

Contiene una tuerca crimpada de autobloqueo que resiste vibraciones y facilita la instalación

No se necesitan taladrar el Conductor Flexbus para fijarlo en el terminal del transformador/entrada de alimentación

Incluye punto de conexión para detectar tensión

Cumple con RoHS

ESPECIFICACIONES

Material: Acero inoxidable 304 (EN 1,4301)

Table 1/2

Número de catálogo	Número de artículo	A	B	C	D	Espesor (T)

FLEXCLAMP100	508192	100 mm	160 mm	20 mm	43 mm	4 mm
FLEXCLAMP120	508193	120 mm	180 mm	20 mm	43 mm	4 mm
FLEXCLAMP160	508194	160 mm	220 mm	20 mm	43 mm	4 mm
FLEXCLAMP63	508190	63 mm	123 mm	20 mm	43 mm	4 mm
FLEXCLAMP80	508191	80 mm	140 mm	20 mm	43 mm	4 mm

Table 2/2

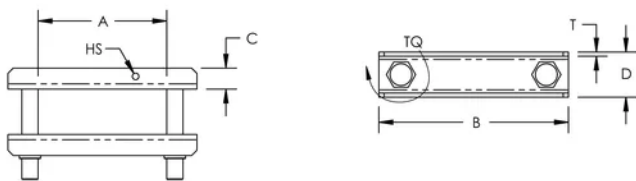
Número de catálogo	Número de artículo	Tamaño de taladro (HS)	Par de apriete (TQ)	Peso por unidad	Ancho del conductor
FLEXCLAMP100	508192	5.5 mm	100 N·m	0.92 kg	90 - 100 mm
FLEXCLAMP120	508193	5.5 mm	100 N·m	1 kg	110 - 120 mm
FLEXCLAMP160	508194	5.5 mm	100 N·m	1.32 kg	130 - 160 mm
FLEXCLAMP63	508190	5.5 mm	100 N·m	0.53 kg	30 - 63 mm
FLEXCLAMP80	508191	5.5 mm	100 N·m	0.84 kg	70 - 80 mm

DETALLES ADICIONALES DEL PRODUCTO

Es obligatorio el uso de la Abrazadera HCBC asociada con la Placa HCBC para una conexión correcta del Conductor Flexbus

La distancia mínima es de 14mm de acuerdo a la norma IEC 61439-1 con grado 3 de contaminación del aire. Si esta distancia no puede ser respetada, se añadirá material aislante entre la cubierta metálica de baja tensión y la abrazadera HCBC. Otra solución es el uso de la Caja IP2x de Flexbus.

Si los Conductores Flexbus tienen una entrada horizontal, se deberá añadir un extensor entre el terminal de la entrada de alimentación y la placa HCBC



ADVERTENCIA

Los productos nVent deben instalarse y usarse solo como se indica en las hojas de instrucciones y materiales de capacitación del producto nVent. Instruction sheets are available at www.nvent.com and from your nVent customer service representative. La instalación incorrecta, el mal uso, la aplicación incorrecta u otras fallas en el seguimiento completo de las instrucciones y advertencias de nVent pueden causar el mal funcionamiento del producto, daños a la propiedad, lesiones corporales graves y la muerte y/o anular la garantía.

Norteamérica

+1.800.753.9221

Opción 1: Atención al cliente

Opción 2: Soporte técnico

Europa

Países Bajos:

+31 800-0200135

Francia:

+33 800 901 793

Europa

Alemania:

800 1890272

Otros países:

+31 13 5835404

Asia-Pacífico

Shanghái:

+86 21 2412 1618/19

Sídney:

+61 2 9751 8500



Nuestro gran portafolio de marcas:

CADDY

ERICO

HOFFMAN

ILSCO

SCHROFF

TRACHTE