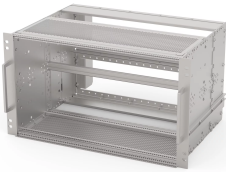


EuropacPRO 19"-Baugruppenträgersatz für Bahnanwendungen, geschirmt (Textildichtung), Typ SNCF, CompactPCI

Geschirmter Baugruppenträger für Bahnanwendungen gemäß SNCF-Standard, für CompactPCI-Anwendungen.



ZERTIFIZIERUNGEN



MERKMALE

SNCF gelistet, EuropacPRO-fer, getestet nach NF F 61-005 und NF F 60-002

Der 19"-Winkel ist fest mit der Seitenwand verbunden (getoxt), besonders geeignet für hohe mechanische Beanspruchung (Vibrationsfestigkeit)

Die seitliche Führung laut NFF Norm erleichtert das Einschieben des Baugruppenträgers in das (Schrank-)Gestell Die doppelte 19"-Anschraubposition gibt zusätzliche Sicherheit (NFF Norm).

IP 20 gemäß IEC 60529

EMV-Schirmdämpfung ca. 40 dB bei 1 GHz, 30 dB bei 2 GHz, unter der Voraussetzung, dass die Frontseite mit geschirmten Frontplatten geschlossen ist, Prüfung nach VG 95373 Teil 15

Aluminium

Modifikationen wie z. B. Ausschnitte, andere Oberflächen oder Abmessungen verfügbar.

Lieferung erfolgt als platzsparende Flatpack-Verpackung

SPEZIFIKATIONEN

Statische Last:	15kg
Tiefe:	320mm
Material:	Aluminium
Oberfläche:	Eloxiert; Passiviert
Entspricht:	IEC 60297-3-103; IEEE 1101.10; SNCF NFF 61005; SNCF NFF 60002
Produkttyp:	Baugruppenträger/Einschub
EMV-Schirmung:	Ja

Table 1/2

Katalognummer	Höhe Gestell	Breite Gestell	Anzahl Verpackungen	Zur Montage	Leiterplattentiefe	Typ EMV-Dichtung
21500-046	6U	84HP	1	Rückwandplatte	160mm	Textil
21500-047	3U	84HP	1	Rückwandplatte	160mm	Textil
21500-072	6U	36HP	1	Rückwandplatte	160mm	Textil
21500-069	3U	36HP	1	Rückwandplatte	160mm	Textil

Table 2/2

Katalognummer	Schock- und Vibrationstoleranz	Griff enthalten	Befestigung	Zertifizierungen	Schnelles Schiff
21500-046	5g (force)	Ja	Gestell	RoHS, SNCF	No
21500-047	5g (force)	Ja	Gestell	SNCF, RoHS	No
21500-072	5g (force)	Ja	Gestell	RoHS	No
21500-069	5g (force)	Ja	Gestell	RoHS	No

ZUSÄTZLICHE PRODUKTDDETAILS

fer = ferroviaire = französische Eisenbahnen, 1 T = 4 TE = 20,32 mm Gehäuse/Einbaurahmen für Baugruppenträger aus Edelstahl, 9 T oder 21 T auf Anfrage.

Ausführung in 9 T auf Anfrage; Testberichte online verfügbar.

Farbe der Führungsschienen gemäß IEEE 1101.10 rot = Platz für CPU-Board; grau = Platz für Peripherie-Boards; grün = Platz für CompactPCI 19"-Netzteile mit 0,1-Zoll-Versatz.

Individuelle Konfiguration: große Variantenvielfalt in Höhe, Breite und Tiefe; verschiedene Führungsschienen für unterschiedlichste Applikationen; Innenausbaumöglichkeiten; Zubehör und Befestigungsmaterial.

WARNUNG

nVent-Produkte müssen in Übereinstimmung mit den Produktinformationsblättern und dem Schulungsmaterial von nVent installiert und verwendet werden. Informationsblätter sind verfügbar unter www.nVent.com sowie bei Ihrem nVent-Kundendienstvertreter. Unsachgemäße Installation, Missbrauch, Fehlanwendung oder andere Handlungen im Widerspruch zu den Anweisungen und Warnungen von nVent können zu Fehlfunktionen, Anlagenschäden, schwerer Körperverletzung sowie zum Tod führen und/oder haben die Annullierung der Garantie zur Folge.

North America

All locations
+1.763.422.2661
Chat with us:
nvent.com/schroff

Europe

Straubenhardt, Germany
+49.7082.794.0
Betschdorf, France
+33.3.88.90.64.90
Warsaw, Poland
+48.22.209.98.35
Assago, Italy
+39.02.932.7141
Chat with us:
nvent.com/schroff

Asia

Shanghai, China
+86.21.2412.6943
Qingdao, China
+86.532.8771.6101
Singapore
+65.6768.5800
Shin-Yokohama, Japan
+81.45.476.0271
Chat with us:
nvent.com/schroff

Middle East & India

Dubai, United Arab Emirates
+971.4.378.1700
Bangalore, India
+91.80.6715.2001
Istanbul, Turkey
+90.216.250.7374
Chat with us:
nvent.com/schroff



Unser starkes markenportfolio:

CADDY ERICO HOFFMAN ILSCO SCHROFF TRACHTE