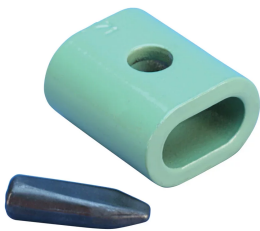


nVent LENTON Quick Wedge Mechanical Lap Coupler, Coated, Pin Included



The nVent LENTON Quick Wedge splice consists of an oval-shaped steel sleeve and a wedge pin. The sleeve is positioned around two very short overlapping steel bars. The wedge pin is inserted into a handheld hydraulic pin-driver and positioned on the sleeve. The pin is then driven through the pre-drilled hole in the sleeve and between the bars to complete the connection.

Coated reinforcing bar is used in place of plain reinforcing bars to protect against corrosion. Typical applications include bridges, parking structures, pavement, marine structures and repair work. nVent LENTON couplers and mechanical anchors are available in multiple coatings to meet specific job requirements.

MERKMALE

Short reinforcing bar overlap significantly reduces concrete removal in retrofit applications

Eliminates the need to custom cut and fit rebar to precise measurements

Quick installations result in accelerated job scheduling

Simple to use with only minimal training required

Splice offers quick visual inspection

Each package contains couplers, wedge pins and a spare grommet

Multiple coatings available

SPEZIFIKATIONEN

Beschichtungsstandard:	ASTM® A767 KLASSE I
Oberfläche:	Feuerverzinkt
Stiftbeschichtung:	Mechanisch galvanisiert
Verpackung:	Norm
Material:	Stahl

Table 1/2

Katalognummer	Bewehrungssta bgröße, metrisch	Größe Armierung, USA	Größe Armierung, Kanada	Länge (L)	Breite (W)	Höhe (H)
---------------	--------------------------------------	----------------------------	-------------------------------	-----------	------------	----------

ML12MMG	12 mm			48mm	40 mm	27 mm
ML5G	16 mm	#5	15M	57mm	49 mm	33 mm

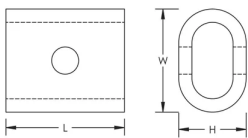
Table 2/2

Katalognummer	Stückgewicht
ML12MMG	0.23 kg
ML5G	0.36 kg

ZUSÄTZLICHE PRODUKTDDETAILS

Prior to installation, please read and understand the detailed instructions and safety notices provided in the nVent LENTON Quick Wedge Operator's Manual.

DIAGRAMME



WARNUNG

nVent-Produkte müssen in Übereinstimmung mit den Produktinformationsblättern und dem Schulungsmaterial von nVent installiert und verwendet werden. Informationsblätter sind verfügbar unter www.nVent.com sowie bei Ihrem nVent-Kundendienstvertreter. Unsachgemäße Installation, Missbrauch, Fehlanwendung oder andere Handlungen im Widerspruch zu den Anweisungen und Warnungen von nVent können zu Fehlfunktionen, Anlagenschäden, schwerer Körperverletzung sowie zum Tod führen und/oder haben die Annullierung der Garantie zur Folge.

Nordamerika

+1.800.753.9221

Option 1 – Kundendienst

Option 2 – Technischer

Support

Europa

Niederlande:

+31 800-0200135

Frankreich:

+33 800 901 793

Europa

Deutschland:

800 1890272

Sonstige Länder:

+31 13 5835404

APAC

Shanghai:

+ 86 21 2412 1618/19

Sydney:

+61 2 9751 8500



Unser starkes markenportfolio:

CADDY

ERICO

HOFFMAN

ILSCO

SCHROFF

TRACHTE

©2025 nVent. Alle Marken und Logos von nVent sind Eigentum der nVent Services GmbH oder ihrer Tochtergesellschaften oder durch sie lizenziert. Alle übrigen Marken sind Eigentum ihrer jeweiligen Inhaber. nVent behält sich das Recht vor, ohne Vorankündigung Änderungen vorzunehmen.

Dieses Dokument ist systemgeneriert.