

Anreihbarer EMV-Schaltschrank mit einer Tür, MCSE



Die MCSE-Baureihe von Schaltschränken aus feuerverzinktem Stahl mit einer Tür ist in verschiedenen Größen gebrauchsfertig erhältlich. Sie erfüllt die EMV-Anforderungen. Hier entsteht ein ausgezeichneter Faraday-Effekt, da die elektrische Leitfähigkeit zwischen Schrankgehäuse und Tür gewährleistet ist. Das Risiko für den Ausfall von Komponenten und damit einhergehende unnötige Ausfallzeiten werden vermieden, da elektromagnetische Störungen verhindert werden und kein Wasser und Staub in den Schaltschrank eindringen können. Diese Schaltschrank-Baureihe eignet sich gut für Anwendungen, die eine EMV erfordern.

INDUSTRIE-STANDARDS

cULus_UL

CE UKCA

EAC

GOST

IP

MERKMALE

Material: Rahmen: 1,5 mm/1,75 mm elektroverzinkter Stahl. Tür: 2 mm elektroverzinkter Stahl. Rückwände, Dachblech und Seitenwände: 1,5 mm elektroverzinkter Stahl. Montageplatte: feuerverzinkter Stahl, 3 mm. Bodenplatten: feuerverzinkter Stahl, 1 mm.

Rahmen: Nahtgeschweißte, umgekehrte, offene Profile mit 25-mm-Lochbild nach DIN 43660. Mit integriertem externen Lochbild.

Tür: Mit vier Scharnieren, sodass ein Öffnen nach links oder rechts möglich ist. Einschließlich Türrahmen mit 25-mm-Lochbild. Die Abdichtung erfolgt durch eine leitfähige EMV-Dichtung aus Polyurethan.

Rückwand: Befestigt mit M6-Torxschrauben. Standardmöglichkeiten für die Montage rückwärtiger Türen.

Seitenwände: Als Zubehörteil erhältlich.

Dachblech: Abnehmbar.

Verriegelung: 4-Punkt-Drehstangenverschluss-System. Der Innenraum des Schanks wird dadurch nicht beeinträchtigt. Standard-Doppelbart-Schloss mit 3 mm-Zapfen. Standardeinsätze, Zylinder, Hebegriffe und T-Griffe sind als Zubehör erhältlich.

Montageplatte: Doppelt eingeklappt und wird in Position eingeschoben. Mit dem MPD02-Zubehör in 25-mm-Schritten in der Tiefe anpassbar. Die im Lieferumfang des Schanks enthaltene Montageplatte befindet sich außerhalb der Schrankverpackung.

Bodenplatten: Bestehend aus drei Teilen. Bei Schränken mit 800 mm Tiefe: 4 Stück

Erdung: Alle Wände sind über ihre Befestigungen geerdet und mit einem separaten Erdungsbolzen ausgestattet.

Oberfläche: Strukturierte Pulverbeschichtung, RAL 7035, nur außen.

Schutzart: IP54 | TYP 12 | IK 10.

Lieferumfang: Rahmen mit befestigter Tür, Rückwand, Dachblech, Bodenplatten, Montageplatte und Türrahmen. Im Lieferumfang sind außerdem Erdungsschrauben und eine leitfähige EMI-Kombinationsdichtung enthalten. Wird auf einer Palette mit gleicher Breite wie der Schrank geliefert, um ein problemloses Anreihen zu ermöglichen. Das gesamte Verpackungsmaterial ist recycelbar.

Hinweis: Auch in Edelstahl (MCSSE) erhältlich.

Die elektrische Leitfähigkeit zwischen Gehäuse und Tür des Schaltschranks ist garantiert, wodurch ein guter Faraday-Effekt erzielt wird.

Kunden können Schaltschränke, die ihren Größenanforderungen entsprechen, mit kurzer Lieferzeit erhalten.

Ein Ausfall von Komponenten und Geräten sowie unnötige Ausfallzeiten werden vermieden, da die Komponenten vor elektromagnetischen Störungen sowie vor dem Eindringen von Wasser und Staub in den Schrank geschützt sind.

Seitenwände aus feuerverzinktem Stahl, SPME, müssen separat bestellt werden, um einzelne Schaltschränke und Schrankbaugruppen zu schließen und sicherzustellen, dass die angegebene Schutzart und die elektromagnetische Verträglichkeit erreicht werden.

Es dürfen nur EMV-zertifizierte Zubehörteile oder Peripheriegeräte, die sich auf die Außenwände des Gehäuses auswirken, verwendet werden. Die Verwendung anderer Zubehörteile oder Peripheriegeräte führt zu einer Herabstufung der EMV-Leistung des Schaltschranks.

SPEZIFIKATIONEN

Oberfläche:	Verzinkt
Material:	Verzinkter Stahl
Farbe:	Hellgrau
Farbcode:	RAL 7035

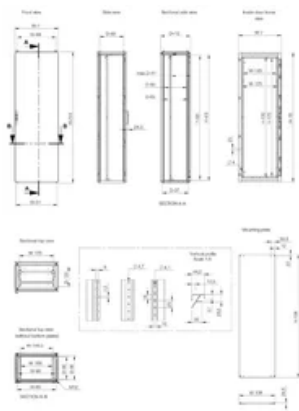
Table 1/1					
Katalognummer	Höhe (H)	Breite (W)	Tiefe (D)	Max. Montagetiefe	Schnelles Schiff
MCSE20086R5	2000mm	800mm	600mm	559mm	No
MCSE20088R5	2000mm	800mm	800mm	759mm	No

ZUSÄTZLICHE PRODUKTDDETAILS

Alle MCS-Standardgrößen, sowie auch andere Abmessungen, sind auf Nachfrage als EMV-Ausführung erhältlich. EMV-Seitenwände siehe SPME.

Auch in Edelstahl (MCSSE) erhältlich.

DIAGRAMME



WARNUNG

nVent-Produkte müssen in Übereinstimmung mit den Produktinformationsblättern und dem Schulungsmaterial von nVent installiert und verwendet werden. Informationsblätter sind verfügbar unter www.nVent.com sowie bei Ihrem nVent-Kundendienstvertreter. Unsachgemäße Installation, Missbrauch, Fehlanwendung oder andere Handlungen im Widerspruch zu den Anweisungen und Warnungen von nVent können zu Fehlfunktionen, Anlagenschäden, schwerer Körperverletzung sowie zum Tod führen und/oder haben die Annullierung der Garantie zur Folge.



Unser starkes markenportfolio:

CADDY ERICO HOFFMAN ILSCO SCHROFF TRACHTE

©2025 nVent. Alle Marken und Logos von nVent sind Eigentum der nVent Services GmbH oder ihrer Tochtergesellschaften oder durch sie lizenziert. Alle übrigen Marken sind Eigentum ihrer jeweiligen Inhaber. nVent behält sich das Recht vor, ohne Vorankündigung Änderungen vorzunehmen.

Dieses Dokument ist systemgeneriert.