

nVent ERIFLEX Flexbus Brandschutzblock FBB



ZERTIFIZIERUNGEN



MERKMALE

Hochelastischer formbarer Block

Einfacher Zugang für schwer zugängliche Öffnungen

Alterungs-, rauch- und feuchtigkeitsbeständig

Wiedereinsetzbar und reparaturfähig

Hervorragende Haftung

Kein Trägermaterial erforderlich

F-Einstufung / E-Einstufung bis zu 2 Stunden

T-Einstufung / I-Einstufung bis zu 2 Stunden

SPEZIFIKATIONEN

Breite (W): 450 mm Max

Höhe (H): 500 mm Max

Farbe: Rot;Braun

Table 1/2

Katalognummer	Artikelnummer	A	B	C	Entspricht	Dichte
---------------	---------------	---	---	---	------------	--------

FLEXFIREBLOC KUL	508154	200 mm	130 mm	60 mm	ASTM E 84 (UL 723), ASTM E 814 (UL 1479)	
FLEXFIREBLOC K	508151	200 mm	144 mm	60 mm	EN 13501-1, EN 1366-3	240 - 300 kg/m ³

Table 2/2

Katalognummer	Artikelnummer	Entflammbarkeitsklasse	Stückgewicht	Zertifizierungen
FLEXFIREBLOCKUL	508154		0.56 kg	ESTI ERIFLEX Flexbus, RoHS, CE, cULus Classified
FLEXFIREBLOCK	508151	DIN 4102 (B2)	0.56 kg	CE, FBS-EN, ESTI ERIFLEX Flexbus, RoHS

ZUSÄTZLICHE PRODUKTDDETAILS

Die Dicke der Abschottung muss je nach Feuerwiderstandsklasse (siehe Anhang J-1 der ETA) mindestens 200 mm betragen, um den Feuerwiderstand EI120 zu erreichen.

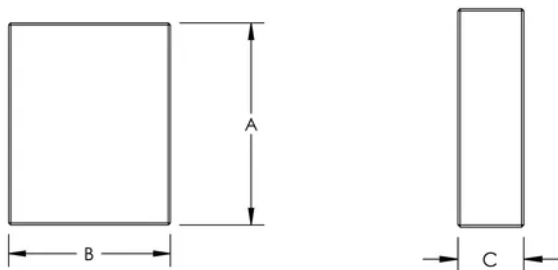
Wenn 200 mm nicht möglich sind, muss die FIB (intumeszierende Ummantelung) um die Flexbus-Leitungen angebracht und mit einer Breite von 150 mm auf beiden Seiten verwendet werden, um die Feuerbeständigkeit EI120 zu erreichen.

Die Breite und Höhe bezieht sich auf die maximale Öffnungsgröße der Abschottung.

Der Gesamtquerschnitt der Installation (einschließlich Isolierung und Leiter) darf nicht mehr als 60 % der Öffnungsgröße der Abschottung betragen.

Die erste Unterstützung für die Flexbus-Leitung darf maximal 200 mm von der Oberfläche der Abschottung entfernt sein.

DIAGRAMME



WARNUNG

nVent-Produkte müssen in Übereinstimmung mit den Produktinformationsblättern und dem Schulungsmaterial von nVent installiert und verwendet werden. Informationsblätter sind verfügbar unter www.nVent.com sowie bei Ihrem nVent-Kundendienstvertreter. Unsachgemäße Installation, Missbrauch, Fehlanwendung oder andere Handlungen im Widerspruch zu den Anweisungen und Warnungen von nVent können zu Fehlfunktionen, Anlagenschäden, schwerer Körperverletzung sowie

zum Tod führen und/oder haben die Annullierung der Garantie zur Folge.

Nordamerika

+1.800.753.9221
Option 1 – Kundendienst
Option 2 – Technischer
Support

Europa

Niederlande:
+31 800-0200135
Frankreich:
+33 800 901 793

Europa

Deutschland:
800 1890272
Sonstige Länder:
+31 13 5835404

APAC

Shanghai:
+ 86 21 2412 1618/19
Sydney:
+61 2 9751 8500



Unser starkes markenportfolio:

CADDY ERICO HOFFMAN ILSCO SCHROFF TRACHTE

©2025 nVent. Alle Marken und Logos von nVent sind Eigentum der nVent Services GmbH oder ihrer Tochtergesellschaften oder durch sie lizenziert. Alle übrigen Marken sind Eigentum ihrer jeweiligen Inhaber. nVent behält sich das Recht vor, ohne Vorankündigung Änderungen vorzunehmen.

Dieses Dokument ist systemgeneriert.