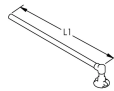
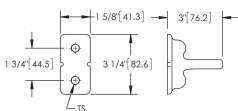


# Erdungsbrücke B162, zwei Bolzen, Massivrundstahl, 90°-Winkel



Erdungsbrücken sind Baugruppen zwischen einem Erdungspunkt mit hochwertiger Ableitung (Verbindungsterminal) und verschiedenen Leiterarten. Die Verbindung wird über den exothermen nVent ERICO Cadweld Verbindungsprozess hergestellt, der eine hochgradig korrosionsbeständige Montage mit hoher Lebensdauer ermöglicht.

## DIAGRAMME



## MERKMALE

Design mit hoher Lebensdauer

Geringer Erdwiderstand und geringe Impedanz

Überlegene elektrische Leitfähigkeit und Korrosionsbeständigkeit

Elektrisch und mechanisch robust und zuverlässig

Einfache Installation

## SPEZIFIKATIONEN

Table 1/3

Katalognummer	Artikelnummer	Material	Typ	Erdungspunkttyp	Leiterart	Leitergröße
B16212K	166220	Copper, Stahl	BTKP	B162, zwei Bolzen	Runder Volldraht aus Stahl, 90° Winkel	Volldraht 12 mm Durchmesser

Table 2/3

Katalognummer	Artikelnummer	Länge (L)	Tiefe (D)	Breite 1 (W1)	Breite 2 (W2)	Gewindegröße (TS)
B16212K	166220	500mm	45mm	44.5 mm	85 mm	M12

Table 3/3

Katalognummer	Artikelnummer	Winkel (a)	Typ Armierungs-Baugruppe	Befestigungsmaterial enthalten	Erdungsbrücken-Anwendung	Entspricht
B16212K	166220	90 °	Lichtbogenschweißen an Armierung	Ja	Tunnel	EN IEC 62561-1 Klasse H 100 kA

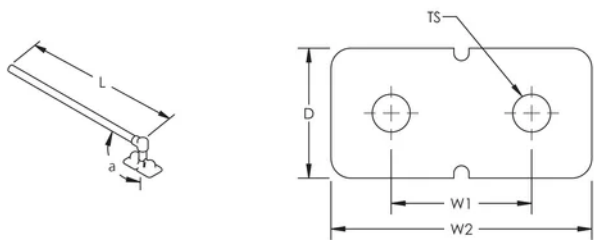
## ZUSÄTZLICHE PRODUKTDDETAILS

---

Enthält (2) Messingschrauben, (2) Messingunterlegscheiben, (2) Kunststoffkappen und (1) Schutzetikett.

DB-16-C-70-S-050-C		
DB	Earth Point	DB: 1 hole BT: 2 holes BF: 4 holes LU: M16 lug TA: tape
16	Gewindegröße	10: M10 12: M12 16: M16 40: Tape 40x5mm 30: Tape 30x4mm
C	Leiterart	K: Steel Rond C: Y/G Cable T: Steel Bar F: Steel Bar 4mm N: NYY-O Cable H: N2XH-0 Cable
70	Kabelschutzleitergröße	12: D12mm 16: D16mm 30: 30x4mm 40: 40x5mm 50: 50mm <sup>2</sup> 70: 70mm <sup>2</sup> 95: 95mm <sup>2</sup>
S	Conductor Angle	S: 0° P: 90° A: 45°
050	Length (cm)	xxx
x	Termination (option if cable)	SR: Solid Round EP: Earthpoint perpendicular ES: Earthpoint straight TA: Tape of 100mm TP: Tape of 150mm LU: M16 lug
x	Bolts & Washer	- : No Hardware H: With Hardware
C	Verpackung	- : by unit (Made-to-Stock) C: 5 pieces (Made-to-Order) G: 25 pieces (Made-to-Order)

## DIAGRAMME



## WARNUNG

---

nVent-Produkte müssen in Übereinstimmung mit den Produktinformationsblättern und dem Schulungsmaterial von nVent installiert und verwendet werden. Informationsblätter sind verfügbar unter [www.nVent.com](http://www.nVent.com) sowie bei Ihrem nVent-Kundendienstvertreter. Unsachgemäße Installation, Missbrauch, Fehlanwendung oder andere Handlungen im Widerspruch zu den Anweisungen und Warnungen von nVent können zu Fehlfunktionen, Anlagenschäden, schwerer Körperverletzung sowie zum Tod führen und/oder haben die Annullierung der Garantie zur Folge.

⚠ WARNING: This product can expose you to chemicals including lead, which is known to the State of California to cause cancer and birth defects or other reproductive harm. For more information go to [www.P65Warnings.ca.gov](http://www.P65Warnings.ca.gov).

### Nordamerika

+1.800.753.9221

Option 1 – Kundendienst

Option 2 – Technischer

Support

### Europa

Niederlande:

+31 800-0200135

Frankreich:

+33 800 901 793

### Europa

Deutschland:

800 1890272

Sonstige Länder:

+31 13 5835404

### APAC

Shanghai:

+ 86 21 2412 1618/19

Sydney:

+61 2 9751 8500



Unser starkes markenportfolio:

CADDY

ERICO

HOFFMAN

ILSCO

SCHROFF

TRACHTE