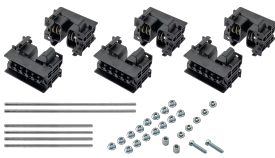


nVent ERIFLEX Flexbus Halterungs-Set Seitlich 3 Pole

Data Solutions



ZERTIFIZIERUNGEN



MERKMALE

Verstellbarer Clip passt sich an unterschiedliche Leiterstärken an (offene/geschlossene Position)

Stark, mechanisch widerstandsfähig und kurzschlussgeprüft nach IEC 61914 bis zu 67kA rms - 147kA Peak

Einstellbarer Abstand zwischen den einzelnen Leitern (12,5 mm Raster)

Installation nebeneinander oder übereinander

Zur Verwendung mit 3P-Konfiguration

Befestigungsmöglichkeiten für Decke oder Wand

Befestigungsmöglichkeiten für verschiedene Kabelrinentypen

Montageoptionen für horizontale oder vertikale Ausrichtung

SPEZIFIKATIONEN

Dämmungsspannung: 1000; 1500

Durchschlagfestigkeit, UL: 1500; 1500

Durchschlagfestigkeit, IEC 61439.1:	3500 V AC bei 1 Min.
Oberfläche:	Elektrolytisch verzinkt
Material:	Glasfaserverstärktes Polyamid; Stahl
Entspricht:	IEC 60695-2-11 (Glühdrahtprüfung 960 °C); IEC 61439,1; IEC 61914
Halogenfreiheit:	IEC 60754-1
Geringe Rauchgasdichte:	ISO 5659-2
Entflammbarkeitsklasse:	UL® 94V-0
Arbeitstemperatur:	-40 to 130°C

Table 1/1

Katalognummer	Artikelnummer	A	Tiefe (D)	Höhe (H)	Leitergröße	Stückgewicht
FLEXSUPEDG50 T	508101	87.5mm	78.5mm	123.5mm	220 mm ² , 360 mm ² , 545 mm ² , 640 mm ²	1.24kg
FLEXSUPEDG10 OT	508103	100mm	78.5mm	175.5mm	960 mm ² , 1280 mm ² , 1810 mm ²	1.52kg

Installationsnorm: AS 3008; BS 7671; CEI 64-8; CSN; DIN VDE 0100; HD 384; IEC 60364; NBR 5410; NEN 1010; NFC 15-100; NIBT-NIN; NP (2002); ÖNORM; REBT; RGIE-AREI

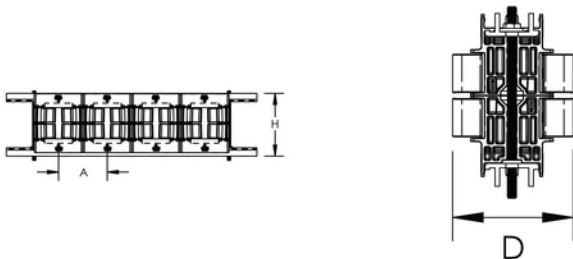
ZUSÄTZLICHE PRODUKTDDETAILS

Support-Kit und Aluminiumprofil sind separat erhältlich.

Bei Verwendung von Kabelrinnen empfehlen wir, an jedem Ende einen Flexbus Support zu installieren, um die Flexbus-Leitung vor möglichen scharfen Kanten der Kabelrinne zu schützen

Für eine einfache Installation der Flexbus-Leitungen auf Kabelrinnen empfehlen wir die Verwendung von Auslegersystemen, um einen einfachen und direkten Zugang während der Installationsphasen zu haben.

DIAGRAMME



WARNUNG

nVent-Produkte müssen in Übereinstimmung mit den Produktinformationsblättern und dem Schulungsmaterial von nVent installiert und verwendet werden. Informationsblätter sind verfügbar unter www.nVent.com sowie bei Ihrem nVent-Kundendienstvertreter. Unsachgemäße Installation, Missbrauch, Fehlanwendung oder andere Handlungen im Widerspruch zu den Anweisungen und Warnungen von nVent können zu Fehlfunktionen, Anlagenschäden, schwerer Körperverletzung sowie zum Tod führen und/oder haben die Annullierung der Garantie zur Folge.



Unser starkes markenportfolio:

CADDY ERICO HOFFMAN ILSCO SCHROFF TRACHTE