

# nVent CADDY Speed Link SLS Verschluss



## ZERTIFIZIERUNGEN



## MERKMALE

Die Verriegelungsvorrichtung mit einem Zylinder ermöglicht eine schnelle Vorfertigung von Streben oder Klammern.

Die Aufsteckmutter verbindet die Verriegelungsvorrichtung einfach und sicher mit der Strebe oder der Klammer und vereinfacht die Installation.

Handfest angezogen wird die Verriegelungsvorrichtung sicher in Position gehalten, ganz ohne Werkzeug.

Kann in Strebenprofilen installiert werden, ohne dass Finger oder Werkzeuge in die Strutmontageschiene eingeführt werden müssen

Die Führung an der Steckmutter leitet das Seil sicher in die Verriegelungsvorrichtung und stabilisiert die Abhängung.

Der Strebenkanal kann mit der Öffnung nach oben oder unten installiert werden.

## SPEZIFIKATIONEN

**Material:** Stahl;Polypropylen;Zinklegierung

Table 1/2

Katalognummer	Artikelnummer	Durchmesser Stahlseil	Gewindegröße (TS)	Höhe 1 (H1)	Höhe 2 (H2)	Breite (W)
SLS2C50	196739	2 mm	M8	53mm	43.5mm	16 mm

Katalognummer	Artikelnummer	Durchmesser Stahlseil	Gewindegröße (TS)	Höhe 1 (H1)	Höhe 2 (H2)	Breite (W)
SLS3C50	196740	3 mm	M12	53mm	46.5mm	20 mm

Table 2/2

Katalognummer	Artikelnummer	Dicke (T)	Lochgröße (HS)	Größe Slot (SS)
SLS2C50	196739	4 mm Max	8 - 10 mm	8 x 6.5 mm - 8 x 10 mm
SLS3C50	196740	6 mm Max	12 - 14 mm	12 x 10 mm - 12 x 14 mm

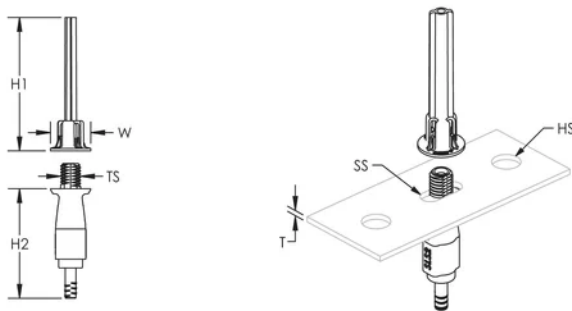
## ZUSÄTZLICHE PRODUKTDDETAILS

Der Verschluss für 2 mm Stahlseile ist mit C-Schienen der Typs E0 und E0L kompatibel.

Der Verschluss für 3 mm Stahlseile ist mit den C-Schienen der Typs E1, E2, E2L, E3, E4, E5 und mit den Strutmontageschienen des Typs C mit Langloch, A mit Langloch, AS gelocht, CC mit Langloch und AA mit Langloch kompatibel.

Die Verschlüsse dürfen nur mit Seilen aus dem nVent CADDY Speed Link Angebot benutzt werden. Für Zubehör muss der spezifizierte Seildurchmesser dem des Verschlusses entsprechen. Nicht mit anderen Seilen verwenden.

## DIAGRAMME



## WARNUNG

nVent-Produkte müssen in Übereinstimmung mit den Produktinformationsblättern und dem Schulungsmaterial von nVent installiert und verwendet werden. Informationsblätter sind verfügbar unter [www.nVent.com](http://www.nVent.com) sowie bei Ihrem nVent-Kundendienstvertreter. Unsachgemäße Installation, Missbrauch, Fehlanwendung oder andere Handlungen im Widerspruch zu den Anweisungen und Warnungen von nVent können zu Fehlfunktionen, Anlagenschäden, schwerer Körperverletzung sowie zum Tod führen und/oder haben die Annullierung der Garantie zur Folge.

#### Nordamerika

+1.800.753.9221

Option 1 – Kundendienst

Option 2 – Technischer

Support

#### Europa

Niederlande:

+31 800-0200135

Frankreich:

+33 800 901 793

#### Europa

Deutschland:

800 1890272

Sonstige Länder:

+31 13 5835404

#### APAC

Shanghai:

+ 86 21 2412 1618/19

Sydney:

+61 2 9751 8500



Unser starkes markenportfolio:

**CADDY**

**ERICO**

**HOFFMAN**

**ILSCO**

**SCHROFF**

**TRACHTE**

