

T-Series Vertical Low Slip Sleeve



The low slip vertical T-Series sleeve's increased sleeve length reduces slip (for extreme code requirements) and improves splice performance when the rib pattern or spacing does not meet the minimum product specifications.

MERKMALE

Designed to connect vertical reinforcing bars and angular reinforcing bars greater than 45 degrees

Used to splice the same diameter bars

Additional length improves performance

Works with saw cut, flame cut and sheared bars

Can be visually inspected after installation

SPEZIFIKATIONEN

Oberfläche: Blank

Material: Stahl

100 % US-Inlandsinhalt: Ja

Table 1/2

Katalognummer	Bewehrungsstabgröße, metrisch	Größe Armierung, USA	Größe Armierung, Kanada	Durchmesser 1 (Ø1)	Durchmesser 2 (Ø2)	Länge 1 (L1)
RBW6555A	16 mm	#5	15M	35 mm	22 mm	152 mm
RBW6556A	20 mm	#6	20M	38 mm	25 mm	178 mm
RBW6557A	22 mm	#7		41 mm	29 mm	178 mm
RBW6558A	25 mm	#8	25M	48 mm	32 mm	178 mm

Katalognummer	Bewehrungssta bgröße, metrisch	Größe Armierung,USA	Größe Armierung, Kanada	Durchmesser 1 (Ø1)	Durchmesser 2 (Ø2)	Länge 1 (L1)
RBW6559A	28 mm	#9	30M	54 mm	38 mm	178 mm
RBW65510A	32 mm	#10		57 mm	41 mm	191 mm
RBW65511A	36 mm	#11	35M	64 mm	44 mm	203 mm
RBW65514A	43 mm	#14	45M	76 mm	54 mm	229 mm
RBW65518A	57 mm	#18	55M	95 mm	67 mm	279 mm

Table 2/2

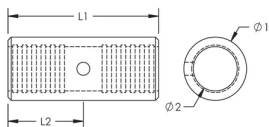
Katalognummer	Länge 2 (L2)	Stückgewicht
RBW6555A	76 mm	0.68 kg
RBW6556A	89 mm	0.86 kg
RBW6557A	89 mm	0.95 kg
RBW6558A	89 mm	1.36 kg
RBW6559A	89 mm	1.6 kg
RBW65510A	95 mm	1.81 kg
RBW65511A	102 mm	2.54 kg
RBW65514A	114 mm	4.04 kg
RBW65518A	140 mm	7.94 kg

ZUSÄTZLICHE PRODUKTDDETAILS

Prior to installation, please read and understand all of the detailed instructions and safety notices provided in the nVent LENTON Cadweld Rebar Splicing System Instruction Manual.

Sizes not shown may be available by special order. Contact your nVent LENTON representative for more information.

DIAGRAMME



WARNUNG

nVent-Produkte müssen in Übereinstimmung mit den Produktinformationsblättern und dem Schulungsmaterial von nVent installiert und verwendet werden. Informationsblätter sind verfügbar unter www.nVent.com sowie bei Ihrem nVent-Kundendienstvertreter. Unsachgemäße Installation, Missbrauch, Fehlanwendung oder andere Handlungen im Widerspruch zu den Anweisungen und Warnungen von nVent können zu Fehlfunktionen, Anlagenschäden, schwerer Körperverletzung sowie zum Tod führen und/oder haben die Annullierung der Garantie zur Folge.

Nordamerika

+1.800.753.9221

Option 1 – Kundendienst

Option 2 – Technischer

Support

Europa

Niederlande:

+31 800-0200135

Frankreich:

+33 800 901 793

Europa

Deutschland:

800 1890272

Sonstige Länder:

+31 13 5835404

APAC

Shanghai:

+ 86 21 2412 1618/19

Sydney:

+61 2 9751 8500



Unser starkes markenportfolio:

CADDY

ERICO

HOFFMAN

ILSCO

SCHROFF

TRACHTE