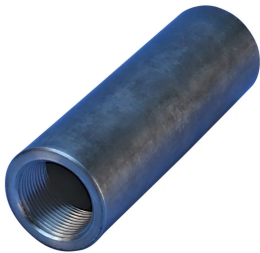


# P13 Position Coupler, Female Only, Worldwide Design, 10 mm, #3

## KATALOGNUMMER

**EL10P13LFN**



Used in segmental pour and closure pour applications. Male and female components are sold separately.

## MERKMALE

Designed to splice two curved, bent or straight bars, when neither bar can be rotated and where the ongoing bar is NOT free to move in its axial direction

Adjustability in the female end of the coupler allows the coupler to extend out to meet the taper-threaded reinforcing bar

## PRODUKTMERKMALE

Material: Stahl

Oberfläche: Blank

Kupplungseinstellung: Norm

Bewehrungsstabgröße, metrisch: 10 mm

Größe Armierung, USA: #3

Durchmesser (Ø): 25 mm

Kupplungsgehäuse (CB): 70mm

Einführtiefe (BD): 18mm

Gewindegröße (TS): M18

Stückgewicht: 0.17 kg

Anzahl Verpackungen: 120

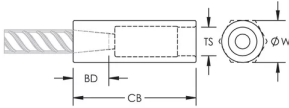
## ZUSÄTZLICHE PRODUKTDDETAILS

---

Bar dimensions and weights listed may vary by region. Coupler sizes not shown may be available by special order. Contact your nVent LENTON representative for more information.

## DIAGRAMME

---



## WARNUNG

---

nVent-Produkte müssen in Übereinstimmung mit den Produktinformationsblättern und dem Schulungsmaterial von nVent installiert und verwendet werden. Informationsblätter sind verfügbar unter [www.nVent.com](http://www.nVent.com) sowie bei Ihrem nVent-Kundendienstvertreter. Unsachgemäße Installation, Missbrauch, Fehlanwendung oder andere Handlungen im Widerspruch zu den Anweisungen und Warnungen von nVent können zu Fehlfunktionen, Anlagenschäden, schwerer Körperverletzung sowie zum Tod führen und/oder haben die Annullierung der Garantie zur Folge.

### Nordamerika

+1.800.753.9221

Option 1 – Kundendienst

Option 2 – Technischer

Support

### Europa

Niederlande:

+31 800-0200135

Frankreich:

+33 800 901 793

### Europa

Deutschland:

800 1890272

Sonstige Länder:

+31 13 5835404

### APAC

Shanghai:

+ 86 21 2412 1618/19

Sydney:

+61 2 9751 8500



Unser starkes markenportfolio:

**CADDY**

**ERICO**

**HOFFMAN**

**ILSCO**

**SCHROFF**

**TRACHTE**