

Deck Assembly



Deck assemblies hold the nVent LENTON Quick Wedge coupler in place during installation. The Deck Assemblies attach to the yoke of the pin driver. Each deck assembly is designed for a specific reinforcing bar size and is quickly and easily changed in the field.

MERKMALE

Color-coded and stamped with appropriate reinforcing bar size

Simple design allows quick changes between bar sizes

Securely holds the coupler during assembly

SPEZIFIKATIONEN

Oberfläche: Lackiert

Material: Stahl

Table 1/2

| Katalognummer | Artikelnummer | Bewehrungssta bgröße, metrisch | Größe Armierung, USA | Größe Armierung, Kanada | Länge (L) | Breite (W) |
|---------------|---------------|--------------------------------------|----------------------------|-------------------------------|-----------|------------|
| ML534 | 145792 | 20 mm | #6 | 20M | 102mm | 88 mm |
| ML533 | 145791 | 16 mm | #5 | 15M | 102mm | 88 mm |
| ML532 | 145790 | 12 mm | #4 | 10M | 102mm | 88 mm |

Table 2/2

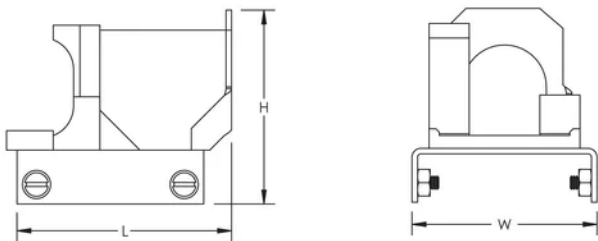
| Katalognummer | Artikelnummer | Höhe (H) | Stückgewicht | Farbe | Anzahl Verpackungen |
|---------------|---------------|----------|--------------|-------|------------------------|
|---------------|---------------|----------|--------------|-------|------------------------|

| | | | | | |
|-------|--------|-------|---------|--------|---|
| ML534 | 145792 | 93 mm | 0.48 kg | Gelb | 1 |
| ML533 | 145791 | 93 mm | 0.64 kg | Orange | 1 |
| ML532 | 145790 | 93 mm | 0.71 kg | Rot | 1 |

ZUSÄTZLICHE PRODUKTDDETAILS

Prior to installation, please read and understand the detailed instructions and safety notices provided in the nVent LENTON Quick Wedge Operator's Manual.

DIAGRAMME



WARNUNG

nVent-Produkte müssen in Übereinstimmung mit den Produktinformationsblättern und dem Schulungsmaterial von nVent installiert und verwendet werden. Informationsblätter sind verfügbar unter www.nVent.com sowie bei Ihrem nVent-Kundendienstvertreter. Unsachgemäße Installation, Missbrauch, Fehlanwendung oder andere Handlungen im Widerspruch zu den Anweisungen und Warnungen von nVent können zu Fehlfunktionen, Anlagenschäden, schwerer Körperverletzung sowie zum Tod führen und/oder haben die Annullierung der Garantie zur Folge.

Nordamerika

+1.800.753.9221

Option 1 – Kundendienst

Option 2 – Technischer

Support

Europa

Niederlande:

+31 800-0200135

Frankreich:

+33 800 901 793

Europa

Deutschland:

800 1890272

Sonstige Länder:

+31 13 5835404

APAC

Shanghai:

+ 86 21 2412 1618/19

Sydney:

+61 2 9751 8500



Unser starkes markenportfolio:

CADDY

ERICO

HOFFMAN

ILSCO

SCHROFF

TRACHTE