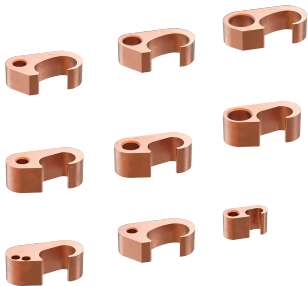


# nVent ERICO Crimp-Anschlüsse – (6-förmige Crimps)



nVent ERICO Crimp-Kompressionsanschlüsse – 6-förmige Crimps sind Teil des nVent ERICO Kompressionserdungsanschluss-Sortiments. 6-förmige Crimps werden verwendet, um mittels eines Kompressionswerkzeugs zwei Erdungsleiter, Erdungsleiter zu Erdungsstab, in einem Erdungssystem miteinander zu verbinden. Die 6-förmigen Crimps bestehen aus hochfestem leitfähigem Kupfer. Dies gewährleistet eine Verbindung mit niedrigem Widerstand, die die Auswirkungen von Korrosion eliminiert, was eine lange Lebensdauer der Verbindung zur Folge hat. Die 6-förmigen Crimps wurden so konstruiert, dass sie eine große Aufnahmefähigkeit haben und mit vielen anderen Leitern und Erdungsleitern kompatibel sind. Um Oxidation zu verhindern, sind die Innenflächen der 6-förmigen Crimps mit Antioxidationsmitteln vorbefüllt, die nach Abschluss der Verbindung eine luftdichte Abdichtung um die Leiter bilden. Dadurch sind die 6-förmigen Crimp-Steckverbinder für eine Vielzahl von Anwendungen geeignet. Die 6-förmigen Crimps sind mit metrischen und zölligen Leitergrößen gekennzeichnet und können bei allen Wetterbedingungen installiert werden.

## MERKMALE

Die 6-förmigen Crimps sind aufgrund ihrer Konstruktion mit einer breiten Palette von Leitern und Erdungsleitern kompatibel.

Die Matrizen sind zwischen Werkzeugen von nVent und denen anderer Hersteller austauschbar.

Die 6-förmigen Crimp-Steckverbinder sind so konstruiert, dass sie für viele unterschiedliche Baustellenanwendungen und Leiterkonfigurationen geeignet sind.

Schnelle und einfache Installation durch wiederholbare Anschlüsse, die in wenigen Minuten hergestellt werden können.

Das aufgetragene Antioxidationsmittel enthält Kupferplättchen, die für eine verbesserte Ausziehfestigkeit und niedrigere Betriebstemperaturen bei Kupferanschlüssen sorgen.

Die Installationsmatrizen hinterlassen eine Prägung auf der fertigen Verbindung für eine Positiv-Prüfung.

Geprüft gemäß UL 467 und CSA-Zertifizierung.

## SPEZIFIKATIONEN

Table 1/2

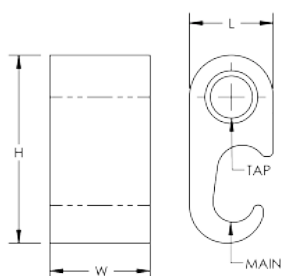
Katalognummer	Material	Leiterart	Haupt-/Betriebsleiterbereich	Abzweigleiterbereich	Haupterdungss tange	Verbindungsart
GGC-1-MM	Kupfer	Massiv, Litzendraht	35 - 16 mm <sup>2</sup>	35 - 16 mm <sup>2</sup>		Leiter zu Leiter
GGC-4-MM	Kupfer	Massiv, Litzendraht	120 - 50 mm <sup>2</sup>	120 - 95 mm <sup>2</sup>	1/2" - 5/8"	Leiter zu Leiter, Leiter zu Erdungsstange
GGC-3-MM	Kupfer	Massiv, Litzendraht	120 - 50 mm <sup>2</sup>	70 - 50 mm <sup>2</sup>	1/2" - 5/8"	Leiter zu Leiter, Leiter zu Erdungsstange
GGC-2-MM	Kupfer	Massiv, Litzendraht	120 - 50 mm <sup>2</sup>	35 - 25 mm <sup>2</sup>	1/2" - 5/8"	Leiter zu Leiter, Leiter zu Erdungsstange
GGC-9-MM	Kupfer	Massiv, Litzendraht	120 - 50 mm <sup>2</sup>	16 - 16 mm <sup>2</sup>	1/2" - 5/8"	Leiter zu Leiter, Leiter zu Erdungsstange
GGC-7-MM	Kupfer	Massiv, Litzendraht	240 - 120 mm <sup>2</sup>	120 - 95 mm <sup>2</sup>	5/8" - 3/4"	Leiter zu Leiter, Leiter zu Erdungsstange
GGC-6-MM	Kupfer	Massiv, Litzendraht	240 - 120 mm <sup>2</sup>	70 - 50 mm <sup>2</sup>	5/8" - 3/4"	Leiter zu Leiter, Leiter zu Erdungsstange
GGC-5-MM	Kupfer	Massiv, Litzendraht	240 - 120 mm <sup>2</sup>	35 - 25 mm <sup>2</sup>	5/8" - 3/4"	Leiter zu Leiter, Leiter zu Erdungsstange
GGC-8-MM	Kupfer	Massiv, Litzendraht	240 - 120 mm <sup>2</sup>	240 - 185 mm <sup>2</sup>	5/8" - 3/4"	Leiter zu Leiter, Leiter zu Erdungsstange

Table 2/2

Katalognummer	Matrizenindex	Länge (L)	Breite (W)	Höhe (H)	Stückgewicht	Direkte Erdverlegung
GGC-1-MM	0	15.88mm	19.05 mm	35.56 mm	0.054 kg	Ja
GGC-4-MM	997	23.8mm	19.05 mm	53.3 mm	0.1 kg	Ja
GGC-3-MM	997	23.8mm	19.05 mm	53.3 mm	0.116 kg	Ja
GGC-2-MM	997	23.8mm	19.05 mm	53.3 mm	0.124 kg	Ja
GGC-9-MM	997	23.8mm	19.05 mm	53.29 mm	0.124 kg	Ja

Katalognummer	Matrizenindex	Länge (L)	Breite (W)	Höhe (H)	Stückgewicht	Direkte Erdverlegung
GGC-7-MM	998	34.67mm	19.05 mm	65.15 mm	0.17 kg	Ja
GGC-6-MM	998	34.67mm	19.05 mm	65.15 mm	0.187 kg	Ja
GGC-5-MM	998	34.67mm	19.05 mm	65.15 mm	0.194 kg	Ja
GGC-8-MM	1011	34.67mm	19.05 mm	73.41 mm	0.196 kg	Ja

## DIAGRAMME



## WARNUNG

nVent-Produkte müssen in Übereinstimmung mit den Produktinformationsblättern und dem Schulungsmaterial von nVent installiert und verwendet werden. Informationsblätter sind verfügbar unter [www.nVent.com](http://www.nVent.com) sowie bei Ihrem nVent-Kundendienstvertreter. Unsachgemäße Installation, Missbrauch, Fehlanwendung oder andere Handlungen im Widerspruch zu den Anweisungen und Warnungen von nVent können zu Fehlfunktionen, Anlagenschäden, schwerer Körperverletzung sowie zum Tod führen und/oder haben die Annullierung der Garantie zur Folge.

### Nordamerika

+1.800.753.9221  
Option 1 – Kundendienst  
Option 2 – Technischer  
Support

### Europa

Niederlande:  
+31 800-0200135  
Frankreich:  
+33 800 901 793

### Europa

Deutschland:  
800 1890272  
Sonstige Länder:  
+31 13 5835404

### APAC

Shanghai:  
+ 86 21 2412 1618/19  
Sydney:  
+61 2 9751 8500



Unser starkes markenportfolio:

**CADDY ERICO HOFFMAN ILSCO SCHROFF TRACHTE**