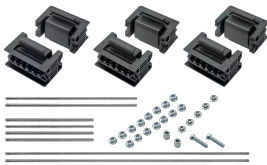


# nVent ERIFLEX Flexbus Halterungs-Set Flach 3 Pole

## Data Solutions



### ZERTIFIZIERUNGEN



### MERKMALE

Verstellbarer Clip passt sich an unterschiedliche Leiterstärken an

Stark, mechanisch widerstandsfähig und kurzschlussgeprüft nach IEC 61914 bis zu 67kA rms - 147kA Peak

Einstellbarer Abstand zwischen den einzelnen Leitern (12,5 mm Raster)

Installation nebeneinander oder übereinander

Zur Verwendung mit 3P-Konfiguration

Befestigungsmöglichkeiten für Decke oder Wand

Befestigungsmöglichkeiten für verschiedene Kabelrinnentypen

Montageoptionen für horizontale oder vertikale Ausrichtung

### SPEZIFIKATIONEN

**Dämmungsspannung:** 1000; 1500

**Durchschlagfestigkeit, UL:** 1500; 1500

<b>Durchschlagfestigkeit, IEC 61439.1:</b>	3500 V AC bei 1 Min.
<b>Arbeitstemperatur:</b>	-40 to 130°C
<b>Oberfläche:</b>	Elektrolytisch verzinkt
<b>Material:</b>	Glasfaserverstärktes Polyamid; Stahl
<b>Entspricht:</b>	IEC 60695-2-11 (Glühdrahtprüfung 960 °C); IEC 61439,1; IEC 61914
<b>Halogenfreiheit:</b>	IEC 60754-1
<b>Geringe Rauchgasdichte:</b>	ISO 5659-2
<b>Entflammbarkeitsklasse:</b>	UL® 94V-0

Table 1/1

Katalognummer	Artikelnummer	A	Tiefe (D)	Höhe (H)	Leitergröße	Stückgewicht
FLEXSUPFLA50 T	508105	87.5mm	78.5mm	119.5mm	220 mm², 360 mm², 545 mm², 640 mm²	1.3kg
FLEXSUPFLA10 OT	508107	138mm	78.5mm	125.5mm	960 mm², 1280 mm², 1810 mm²	1.96kg

**Installationsnorm :** AS 3008; BS 7671; CEI 64-8; CSN; DIN VDE 0100; HD 384; IEC 60364; NBR 5410; NEN 1010; NFC 15-100; NIBT-NIN; NP (2002); ÖNORM; REBT; RGIE-AREI

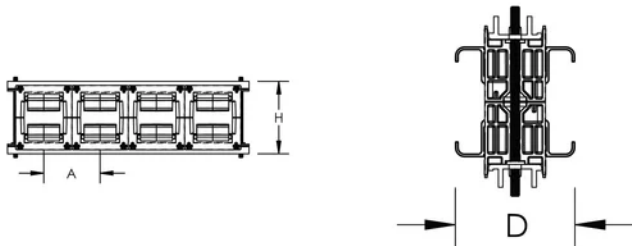
## ZUSÄTZLICHE PRODUKTDDETAILS

Support-Kit und Aluminiumprofil sind separat erhältlich.

Bei Verwendung von Kabelrinnen empfehlen wir, an jedem Ende einen Flexbus Support zu installieren, um die Flexbus-Leitung vor möglichen scharfen Kanten der Kabelrinne zu schützen

Für eine einfache Installation der Flexbus-Leitungen auf Kabelrinnen empfehlen wir die Verwendung von Auslegersystemen, um einen einfachen und direkten Zugang während der Installationsphasen zu haben.

## DIAGRAMME



## WARNUNG

---

nVent-Produkte müssen in Übereinstimmung mit den Produktinformationsblättern und dem Schulungsmaterial von nVent installiert und verwendet werden. Informationsblätter sind verfügbar unter [www.nVent.com](http://www.nVent.com) sowie bei Ihrem nVent-Kundendienstvertreter. Unsachgemäße Installation, Missbrauch, Fehlanwendung oder andere Handlungen im Widerspruch zu den Anweisungen und Warnungen von nVent können zu Fehlfunktionen, Anlagenschäden, schwerer Körperverletzung sowie zum Tod führen und/oder haben die Annullierung der Garantie zur Folge.



Unser starkes markenportfolio:

**CADDY   ERICO   HOFFMAN   ILSCO   SCHROFF   TRACHTE**