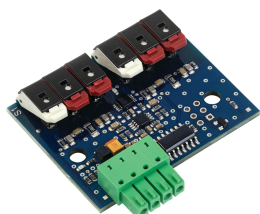


Elexant 450c Plug-In Sensor Module



nVent RAYCHEM Elexant 450c plug-in is a sensor module to allow replacement of old controls without stripping insulation and replacing sensors.

SPEZIFIKATIONEN

Table 1/1

Katalognummer	Artikelname	Fühlertyp	Eingangsmenge Temperatursensor	Messbereich
1244-022442	SM-PT100-2	PT100	2	-100 to 200 °C

WARNUNG

nVent-Produkte müssen in Übereinstimmung mit den Produktinformationsblättern und dem Schulungsmaterial von nVent installiert und verwendet werden. Informationsblätter sind verfügbar unter www.nVent.com sowie bei Ihrem nVent-Kundendienstvertreter. Unsachgemäße Installation, Missbrauch, Fehlanwendung oder andere Handlungen im Widerspruch zu den Anweisungen und Warnungen von nVent können zu Fehlfunktionen, Anlagenschäden, schwerer Körperverletzung sowie zum Tod führen und/oder haben die Annullierung der Garantie zur Folge.

North America

Tel +1.800.545.6258

Fax +1.800.527.5703

thermal.info@nvent.com

**Europe, Middle East,
Africa**

Tel +32.16.213.511

Fax +32.16.213.604

thermal.info@nvent.com

Asia Pacific

Tel +86.21.2412.1688

Fax +86.21.5426.3167

cn.thermal.info@nvent.com

Latin America

Tel +1.713.868.4800

Fax +1.713.868.2333

thermal.info@nvent.com

Unser starkes markenportfolio:

RAYCHEM PYROTENAX TRACER NUHEAT