

Pouring Basin Ceramic Guide Tube



The pouring basin guide tube is placed into the sleeve tap hole and the pouring basin is then placed onto the guide tube. The guide tube helps ensure alignment of the pouring basin to the sleeve, which helps eliminate leakage of the molten filler material.

MERKMALE

Helps ensure alignment of the pouring basin to the sleeve

Helps prevent excessive wear of the pouring basin

Designed for one-time use

SPEZIFIKATIONEN

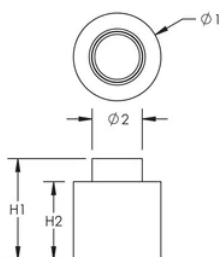
Table 1/1

Katalognummer	Material	Durchmesser 1 (Ø1)	Durchmesser 2 (Ø2)	Höhe 1 (H1)	Höhe 2 (H2)	Stückgewicht
RBS5039	Ceramic, Stahl	28 mm	16 mm	32mm	25mm	0.02 kg
RBS5038	Ceramic, Stahl	25 mm	13 mm	32mm	25mm	0.03 kg

ZUSÄTZLICHE PRODUKTDDETAILS

Prior to installation, please read and understand all of the detailed instructions and safety notices provided in the nVent LENTON Cadweld Rebar Splicing System Instruction Manual.

DIAGRAMME



WARNUNG

nVent-Produkte müssen in Übereinstimmung mit den Produktinformationsblättern und dem Schulungsmaterial von nVent installiert und verwendet werden. Informationsblätter sind verfügbar unter www.nVent.com sowie bei Ihrem nVent-Kundendienstvertreter. Unsachgemäße Installation, Missbrauch, Fehlanwendung oder andere Handlungen im Widerspruch zu den Anweisungen und Warnungen von nVent können zu Fehlfunktionen, Anlagenschäden, schwerer Körperverletzung sowie zum Tod führen und/oder haben die Annullierung der Garantie zur Folge.

Nordamerika

+1.800.753.9221

Option 1 – Kundendienst

Option 2 – Technischer

Support

Europa

Niederlande:

+31 800-0200135

Frankreich:

+33 800 901 793

Europa

Deutschland:

800 1890272

Sonstige Länder:

+31 13 5835404

APAC

Shanghai:

+ 86 21 2412 1618/19

Sydney:

+61 2 9751 8500



Unser starkes markenportfolio:

CADDY

ERICO

HOFFMAN

ILSCO

SCHROFF

TRACHTE