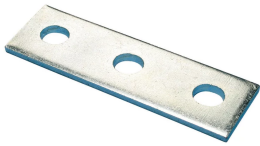


# Flacher Dreiloch-Winkel



## MERKMALE

Zum Herstellen von Metallrahmen mit nVent CADDY Eristrut Schienen

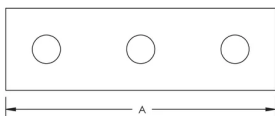
## SPEZIFIKATIONEN

**Material:** Stahl

Table 1/1

Katalognummer	Artikelnummer	Oberfläche	Lochgröße (HS)	Dicke (T)	A
ZEA103	387530	Feuerverzinkt	14 mm	6 mm	136 mm
ZEA103EG	387531	Elektrolytisch verzinkt	14 mm	6 mm	100 mm

## DIAGRAMME



## WARNUNG

nVent-Produkte müssen in Übereinstimmung mit den Produktinformationsblättern und dem Schulungsmaterial von nVent installiert und verwendet werden. Informationsblätter sind verfügbar unter [www.nVent.com](http://www.nVent.com) sowie bei Ihrem nVent-Kundendienstvertreter. Unsachgemäße Installation, Missbrauch, Fehlanwendung oder andere Handlungen im Widerspruch zu den Anweisungen und Warnungen von nVent können zu Fehlfunktionen, Anlagenschäden, schwerer Körperverletzung sowie

zum Tod führen und/oder haben die Annullierung der Garantie zur Folge.

**Nordamerika**

+1.800.753.9221  
Option 1 – Kundendienst  
Option 2 – Technischer  
Support

**Europa**

Niederlande:  
+31 800-0200135  
Frankreich:  
+33 800 901 793

**Europa**

Deutschland:  
800 1890272  
Sonstige Länder:  
+31 13 5835404

**APAC**

Shanghai:  
+ 86 21 2412 1618/19  
Sydney:  
+61 2 9751 8500



Unser starkes markenportfolio:

**CADDY ERICO HOFFMAN ILSCO SCHROFF TRACHTE**

