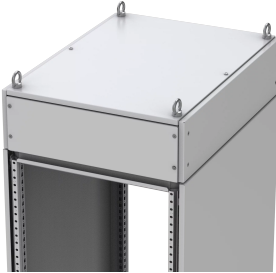


# Obere Seitenwände für Schaltschränke, MCUP



Der zusätzliche Bereich, der durch einen Erweiterungsrahmen geschaffen wird, wird durch diese Platten verschlossen, um die Schutzart aufrechtzuerhalten und den Zugang zu dem zusätzlichen Bereich zu beschränken.

## MERKMALE

Beschreibung: Zum Abdecken der Seiten des oberen Verkabelungsrahmens MCU. Befestigung mit 4 Schrauben und neuen patentierten Halterungen.

Material: Stahlblech, 1,35 mm.

Oberfläche: Strukturierte Pulverbeschichtung, RAL 7035.

Verpackungseinheit: Zwei Platten mit Montagezubehör.

## SPEZIFIKATIONEN

<b>Dicke:</b>	1.35mm
<b>Farbe:</b>	Hellgrau
<b>Material:</b>	Baustahl
<b>Oberfläche:</b>	Pulverbeschichtet
<b>Farbcode:</b>	RAL 7035

Table 1/1

Katalognummer	Höhe	Breite	Tiefe	Gehäusematerial	Schnelles Schiff
MCUP306R5	300mm	600mm	12mm	Baustahl	No
MCUP205R5	200mm	500mm	12mm	Baustahl	No
MCUP208R5	200mm	800mm	12mm	Baustahl	No
MCUP308R5	300mm	800mm	12mm	Baustahl	No
MCUP206R5	200mm	600mm	12mm	Baustahl	No

## WARNUNG

nVent-Produkte müssen in Übereinstimmung mit den Produktinformationsblättern und dem Schulungsmaterial von nVent installiert und verwendet werden. Informationsblätter sind verfügbar unter [www.nVent.com](http://www.nVent.com) sowie bei Ihrem nVent-Kundendienstvertreter. Unsachgemäße Installation, Missbrauch, Fehlanwendung oder andere Handlungen im Widerspruch zu den Anweisungen und Warnungen von nVent können zu Fehlfunktionen, Anlagenschäden, schwerer Körperverletzung sowie zum Tod führen und/oder haben die Annullierung der Garantie zur Folge.



Unser starkes markenportfolio:

**CADDY ERICO HOFFMAN ILSCO SCHROFF TRACHTE**