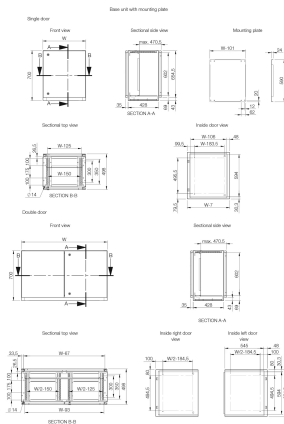


Konsolensystem, MPC



Das anreihbare Stahlblech-Konsolensystem MPC verfügt über die Schutzart IP55/56. Es enthält drei austauschbare Abschnitte: Pultaufsatz, Mittelteil und Unterteil. Das System ist sehr flexibel, und mit den verschiedenen möglichen Kombinationen können viele Designanforderungen erfüllt werden. Das ergonomische Design des Pultaufsatzes und der Mittelteile ermöglicht die einfache Installation und den Zugang zu HMI-Geräten und erweitert damit den verfügbaren Montageplatz. Wenn die Konsole chemischen Wirkstoffen o. Ä. ausgesetzt ist, können für einige Teile der Konsole alternativ Paneele aus Edelstahl verwendet werden.

INDUSTRIE-STANDARDS

UL 508A Listed; Type 12, 13, 4; File No. E92044

cUL C22.2 No. 14-13; Type 12, 13, 4; File No. E92044

IEC 61439

CE, UK CA, UL, EAC

IP

MERKMALE

Material: Gehäuse und Tür: 1,5 mm Stahlblech Rückwand: 1,5 mm Stahlblech Bodenplatten: feuerverzinkter Stahl, 1,2 mm. Montageplatte: feuerverzinkter Stahl, 2,5 mm.

Gehäuse: Gekantet und nahtgeschweißt. Die Konsolenkonstruktion beinhaltet eine Basis, die einen Abstand zwischen dem Boden und dem unteren Teil der Tür(en) bietet und als integrierter Sockel fungiert.

Türen und Wände: Einfach gefaltet, mit Scharnieren aufmontiert, sodass nach links und rechts zur Basistür geöffnet werden kann. Aufsätze und Mittelteile werden durch eine selbsttätige mechanische Plattenhalterung offen gehalten. Verdeckte Scharniere ermöglichen beim Mittelteil einen Öffnungswinkel von 90°. Doppeltür bei Basiseinheiten mit Breite 1200 mm und 1600 mm.

Montageplatte: Standard-Befestigungsplatte in Basiseinheit. Befestigung durch Befestigungswinkel an C-Schiene oben und unten zur Tiefeneinstellung. Optional in Mittelteil- und Aufsatzseinheiten.

Verriegelung: 3-mm-Doppelbart-Schlösser für Aufsatzteil und Mittelteil. Zwei 3-mm-Doppelbart-Schlösser für die Basis. Weitere Optionen verfügbar. Siehe Abschnitt Wandmontage.

Kabelzugang: Öffnung unten in der Basiseinheit für Kabelzuführung. Bodenflanschplatten für Kabeleinführung standardmäßig im Lieferumfang enthalten.

Erdung: M8-Gewindestifte an Gehäuse, Türen und Rückwänden.

Oberfläche: Strukturierte Pulverbeschichtung, RAL 7035.

Schutzart: Einzeltür: IP66 | TYP 4, 12, 13 | IK 10. Doppeltür: IP55 | TYP 12, 13 | IK 10.

Lieferumfang: Die Basiseinheit wird standardmäßig mit einer Montageplatte geliefert. Für Mittelteile und Aufsätze sind Montageplatten als Zubehör verfügbar. Alle Öffnungen oben und unten können durch Auswahl der entsprechenden Zubehörplatte geschlossen werden. Geeignete Muttern und Unterlegscheiben für die verschiedenen Erdungsbolzen sind im Lieferumfang enthalten.

Mounting plate: Standard mounting plate in base unit; fixed by fixing brackets on C rail, top and bottom, for depth adjustment; optional in desk and top section unit

SPEZIFIKATIONEN

Dicke:	1.5mm
Farbe:	Hellgrau
Material:	Baustahl
Oberfläche:	Pulverbeschichtet
Farbcode:	RAL 7035

Table 1/1

Katalognummer	Höhe	Breite	Tiefe	Montageplatte enthalten	Max. Montagetiefe	Typ
MPC103R5	700mm	1000mm	500mm	Ja	470.5mm	Basiseinheit
MPC122R5	250mm	1200mm	985mm	Nein		Mittelteil
MPC062R5	250mm	600mm	985mm	Nein		Mittelteil
MPC081R5	500mm	800mm	494mm	Nein		Aufsatzeinheit
MPC121R5	500mm	1200mm	494mm	Nein		Aufsatzeinheit
MPC162R5	250mm	1600mm	985mm	Nein		Mittelteil
MPC161R5	500mm	1600mm	494mm	Nein		Aufsatzeinheit
MPC082R5	250mm	800mm	985mm	Nein		Mittelteil
MPC061R5	500mm	600mm	494mm	Nein		Aufsatzeinheit
MPC102R5	250mm	1000mm	985mm	Nein		Mittelteil
MPC123R5	700mm	1200mm	500mm	Ja	470.5mm	Basiseinheit
MPC101R5	500mm	1000mm	494mm	Nein		Aufsatzeinheit
MPC063R5	700mm	600mm	500mm	Ja	470.5mm	Basiseinheit
MPC083R5	700mm	800mm	500mm	Ja	470.5mm	Basiseinheit
MPC163R5	700mm	1600mm	500mm	Ja	470.5mm	Basiseinheit

ZUSÄTZLICHE PRODUKTDDETAILS

Hinweis: Nur Konsolen mit einer Breite von 1200 mm und 1600 mm verfügen über eine Doppeltür.

WARNUNG

nVent-Produkte müssen in Übereinstimmung mit den Produktinformationsblättern und dem Schulungsmaterial von nVent installiert und verwendet werden. Informationsblätter sind verfügbar unter www.nVent.com sowie bei Ihrem nVent-Kundendienstvertreter. Unsachgemäße Installation, Missbrauch, Fehlanwendung oder andere Handlungen im Widerspruch zu den Anweisungen und Warnungen von nVent können zu Fehlfunktionen, Anlagenschäden, schwerer Körperverletzung sowie zum Tod führen und/oder haben die Annullierung der Garantie zur Folge.



Unser starkes markenportfolio:

CADDY ERICO HOFFMAN ILSCO SCHROFF TRACHTE