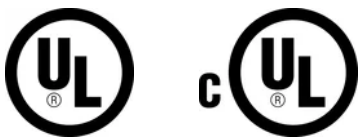


Durchgehende Wand-/Dachmontage, Parallelleiter zu Parallelleiter



ZERTIFIZIERUNGEN



MERKMALE

Ermöglicht das Verbergen von Blitzschutzleitern in Decken oder Wänden

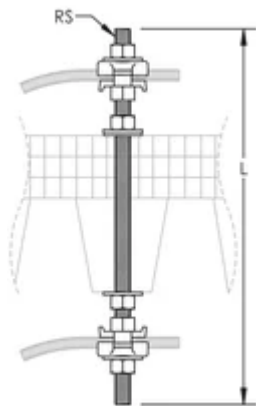
SPEZIFIKATIONEN

Table 1/1

| Katalognummer | Leitergröße, UL | Material | Anschlussmaterial | Stangenlänge (L) | Stückgewicht |
|---------------|--------------------------------------|---------------------------------------|-------------------|------------------|--------------|
| LPC619 | Klasse 1 – Klasse 2 (4/0 max.) | Kupfer, Edelstahl 18-8 (EN 1.4305) | Kupfer – Kupfer | 304.8mm | 0.65 kg |

ZUSÄTZLICHE PRODUKTDDETAILS

Besprechen Sie sich immer mit dem Dachhersteller oder dem Besitzer für die geeigneten Blitzschutzmaterialien.



WARNUNG

nVent-Produkte müssen in Übereinstimmung mit den Produktinformationsblättern und dem Schulungsmaterial von nVent installiert und verwendet werden. Informationsblätter sind verfügbar unter www.nVent.com sowie bei Ihrem nVent-Kundendienstvertreter. Unsachgemäße Installation, Missbrauch, Fehlanwendung oder andere Handlungen im Widerspruch zu den Anweisungen und Warnungen von nVent können zu Fehlfunktionen, Anlagenschäden, schwerer Körperverletzung sowie zum Tod führen und/oder haben die Annullierung der Garantie zur Folge.

Nordamerika

+1.800.753.9221

Option 1 – Kundendienst

Option 2 – Technischer

Support

Europa

Niederlande:

+31 800-0200135

Frankreich:

+33 800 901 793

Europa

Deutschland:

800 1890272

Sonstige Länder:

+31 13 5835404

APAC

Shanghai:

+ 86 21 2412 1618/19

Sydney:

+61 2 9751 8500



Unser starkes markenportfolio:

CADDY

ERICO

HOFFMAN

ILSCO

SCHROFF

TRACHTE