

nVent ERICO System 3000 Interceptor Mast-Adapter



MERKMALE

Montage des nVent ERICO System 3000 Interceptor an den Glasfaser-Mast

SPEZIFIKATIONEN

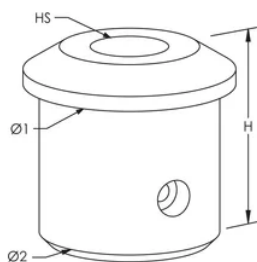
Table 1/2

Katalognummer	Artikelnummer	Material	Lochgröße (HS)	Durchmesser 1 (Ø1)	Durchmesser 2 (Ø2)	Höhe (H)
INTCPTADBUTT	702296	Polyethylen hoher Dichte (PE-HD)	25.7 mm	70.1 mm	59.5 mm	65.3 mm

Table 2/2

Katalognummer	Artikelnummer	Stückgewicht
INTCPTADBUTT	702296	0.13 kg

DIAGRAMME



WARNUNG

nVent-Produkte müssen in Übereinstimmung mit den Produktinformationsblättern und dem Schulungsmaterial von nVent installiert und verwendet werden. Informationsblätter sind verfügbar unter www.nVent.com sowie bei Ihrem nVent-Kundendienstvertreter. Unsachgemäße Installation, Missbrauch, Fehlanwendung oder andere Handlungen im Widerspruch zu den Anweisungen und Warnungen von nVent können zu Fehlfunktionen, Anlagenschäden, schwerer Körperverletzung sowie zum Tod führen und/oder haben die Annullierung der Garantie zur Folge.

Nordamerika

+1.800.753.9221

Option 1 – Kundendienst

Option 2 – Technischer

Support

Europa

Niederlande:

+31 800-0200135

Frankreich:

+33 800 901 793

Europa

Deutschland:

800 1890272

Sonstige Länder:

+31 13 5835404

APAC

Shanghai:

+ 86 21 2412 1618/19

Sydney:

+61 2 9751 8500



Unser starkes markenportfolio:

CADDY

ERICO

HOFFMAN

ILSCO

SCHROFF

TRACHTE