

# Kreuzlaufprüfklemme



## MERKMALE

Bietet Trennstelle für die Erdungsprüfung und den Anschluss von Querleitern

## SPEZIFIKATIONEN

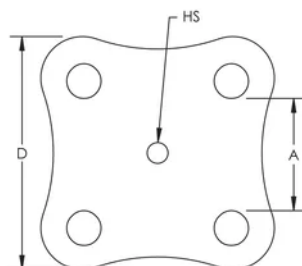
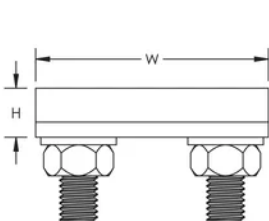
Table 1/2

Katalognummer	Artikelnummer	Material	Bandgröße	Tiefe (D)	Höhe (H)	Breite (W)
PCT400	711450	Messing	25 x 3 mm, 25 x 6 mm, 26 x 2 mm, 30 x 2 mm	61mm	13 mm	61 mm

Table 2/2

Katalognummer	Artikelnummer	A	Lochgröße (HS)	Stückgewicht	Entspricht
PCT400	711450	30.3 mm	5.5 mm	0.6 kg	IEC EN 62561-1

## DIAGRAMME



## WARNUNG

---

nVent-Produkte müssen in Übereinstimmung mit den Produktinformationsblättern und dem Schulungsmaterial von nVent installiert und verwendet werden. Informationsblätter sind verfügbar unter [www.nVent.com](http://www.nVent.com) sowie bei Ihrem nVent-Kundendienstvertreter. Unsachgemäße Installation, Missbrauch, Fehlanwendung oder andere Handlungen im Widerspruch zu den Anweisungen und Warnungen von nVent können zu Fehlfunktionen, Anlagenschäden, schwerer Körperverletzung sowie zum Tod führen und/oder haben die Annullierung der Garantie zur Folge.

### Nordamerika

+1.800.753.9221

Option 1 – Kundendienst

Option 2 – Technischer

Support

### Europa

Niederlande:

+31 800-0200135

Frankreich:

+33 800 901 793

### Europa

Deutschland:

800 1890272

Sonstige Länder:

+31 13 5835404

### APAC

Shanghai:

+ 86 21 2412 1618/19

Sydney:

+61 2 9751 8500



Unser starkes markenportfolio:

**CADDY**

**ERICO**

**HOFFMAN**

**ILSCO**

**SCHROFF**

**TRACHTE**