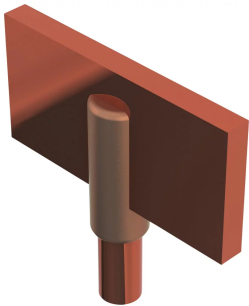


Tiefenerder zu Lasche oder Stromschiene, CM, Stahl, 20 mm dia, 3 mm x 25 mm

Data Solutions

KATALOGNUMMER

CMCP200CAJ



nVent ERICO Cadweld Graphitformen werden für Tausende von Anschlussarten und Leiterkombinationen entwickelt und konstruiert.

MERKMALE

Bildet eine dauerhafte, niederohmige Verbindung

Bietet eine molekulare Verbindung

nVent ERICO Cadweld Exotherme Anschlüsse sind mit der gleichen Strombelastbarkeit wie der Leiter ausgelegt

Tragbares Installationsgerät ohne externe Stromquelle erforderlich

Installateure können für die nVent ERICO Cadweld exothermische Verbindung leicht geschult werden

Verbindungen können visuell kontrolliert werden

Schweißriegelfamilien LA und LE können mit geraden oder versetzten Laschen verwendet werden

PRODUKTMERKMALE

Artikelnummer: 238133

Schweißriegel-Familie: CM Mold Family

Erdungsstabtyp: Stahl

Erdungsstange Durchmesser, nominal: 20in

Erdungsstange Durchmesser, tatsächlich (Ø): 20mm

Größe Klemme/Stromschiene: 3 mm x 25 mm

Formentrennung: Vertikal

Geteilter Schmelztiegel: Nein

Verschleißplatten: Nein

Nur Form: Nein

Schweißmaterial: 150 oder 150PLUSF20, separat erhältlich

Griffklemme: L160 und B399P, separat erhältlich

Rahmen: Nicht erforderlich

Preisschlüssel: C

Benutzerfreundlichkeit: Schwierig

ZUSÄTZLICHE PRODUKTDDETAILS

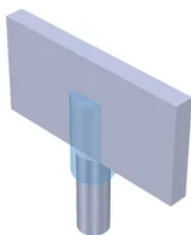
Für Anwendungen wie Computerraum, Tunnel oder andere lüftungsarme Bereiche geben Sie einen rauchfreien nVent ERICO Cadweld Exolon Tiegel an. Fügen Sie bei der Bestellung ein XL-Präfix zur Standard-Formteilnummer hinzu (z. B. aus TAC2Q2Q wird XLTAC2Q2Q). Ebenso wird das nVent ERICO Cadweld Exolon Schweißmaterial auch mit dem Präfix XL bezeichnet (z. B. aus 150 wird XL150).

Ein Abstand zwischen den elektrischen Leitern kann erforderlich sein. Siehe Tiegel-Plakette für weitere Informationen.

XX-X-XX-XX-L-M-W		
XX	Gießtiegel-Familie	
X	Preisschlüssel	
XX	Tiefenerder Norm	
XX	Kabelschuh-/Stromschienen-Größe	
L*	Geteilter Schmelztiegel	Schmelztiegelabschnitt ist auf Schweißtiegeln mit horizontaler Öffnung zur leichteren Reinigung geteilt
M*	Nur Schweißtiegel	
W*	Verschleißplatten	Reduzierung des mechanischen Abriebs der Schweißtiegel an den Kabeleinführungsstellen

* Entfällt, falls nicht genutzt

DIAGRAMME



WARNUNG

nVent-Produkte müssen in Übereinstimmung mit den Produktinformationsblättern und dem Schulungsmaterial von nVent installiert und verwendet werden. Informationsblätter sind verfügbar unter www.nVent.com sowie bei Ihrem nVent-Kundendienstvertreter. Unsachgemäße Installation, Missbrauch, Fehlanwendung oder andere Handlungen im Widerspruch zu den Anweisungen und Warnungen von nVent können zu Fehlfunktionen, Anlagenschäden, schwerer Körperverletzung sowie zum Tod führen und/oder haben die Annullierung der Garantie zur Folge.



Unser starkes markenportfolio:

CADDY ERICO HOFFMAN ILSCO SCHROFF TRACHTE