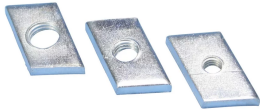


# ECN Nut for C-Channel E0/E0L/E1



## FUNKTIONER

Channel nut for C-Profiles

## SPECIFIKATIONER

**Finish:** Electrogalvanized

**Materiale:** Stål

Table 1/1

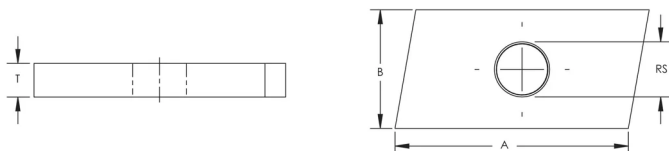
Katalognummer	Artikelnummer	Channel Type	Rod Size (RS)	Thickness (T)	A	B
E01CNM6	315370	E0, E0L, E1	6	4 mm	23 mm	14 mm
E01CNM8	315340	E0, E0L, E1	8	4 mm	23 mm	14 mm
E01CNM10	315350	E0, E0L, E1	10	4 mm	23 mm	14 mm

## YDERLIGERE PRODUKTOPLYSNINGER

Sliding force F2 is limited to 600 N for all types of Nuts and T-Bolts for C-channel System.

Nuts and T-Bolts for C-channel System	
C-Channel Type	Pullout Force F1
E0	1000 N
E0L	1000 N
E1	1600 N

## DIAGRAMS



## ADVARSEL

nVent-produkter skal kun installeres og anvendes som angivet i nVents produktvejledninger og træningsmaterialer. Vejledninger er tilgængelige på [www.nvent.com](http://www.nvent.com) og hos din nVent kundeservicerepræsentant. Forkert installation, misbrug, fejlanvendelse eller anden unkladelse af fuldt ud at følge nVents instruktioner og advarsler kan medføre funktionsfejl, materielle skader, alvorlige personskader eller død og/eller ugyldiggøre din garanti.

### North America

+1.800.753.9221  
 Option 1 – Customer Care  
 Option 2 – Technical  
 Support

### Europe

Netherlands:  
 +31 800-0200135  
 France:  
 +33 800 901 793

### Europe

Germany:  
 800 1890272  
 Other Countries:  
 +31 13 5835404

### APAC

Shanghai:  
 + 86 21 2412 1618/19  
 Sydney:  
 +61 2 9751 8500



Vores kraftfulde portefølje af mærker:

**CADDY ERICO HOFFMAN ILSCO SCHROFF TRACHTE**

